

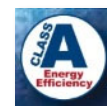


EasyPACK ECO



Högeffektivt utförande

med ytförstorad kondensorsektion



Leveransomfattning:

Scrollkompressor (2 st)

Hermetiska suggaskylta tandemkompressorer i 2 olika storlekarmad inbyggt termiskt motorskydd. Hög- och lågtryckspressostat.

Köldmediekrets

Torkfilter, expansionsventil. Aggregatet är evakuerat och fyllt med köldmedium **R32** (A2L, GWP 675) samt provkört. Köldmedielarm (LDK) i kompressorutrymmet som tillval.

Förångare

Hellödd isolerad plattvärmeväxlare tillverkad i rostfritt syrafast stål. Isolerad med flexibel diffusionstät cellgummiisolerung. Flödesvakt av differensstyp.

Luftkyld kondensor

Mikrokanals batteri för minimal köldmediefyllning, epoxy-behandlat samt koppar rör och aluminiumlameller som tillval. Tystgående horisontalblåsande varvtalsreglerade axialfläktar för drift ner till -10°C, med EC motorer -15°C.

Hölje

Chassi av zinkgalvaniserad stålplåt. och hölje i aluminium, kompressorutrymmet beklätt med ljudisoleringsmattor. SAG vibrationsdämpare som tillval

Elutrustning

Huvudbrytare, automatsäkringar för kompressor och manöver, kontaktor för kompressor, plintar för externt summalarm, driftindikering samt start/stopp. Kondensorfläkt-reglering.

Köldbärarkrets (Tillval Pump/Pump & tank)

Akkumulatortank med expansionskärl, cirkulationspump(ar). Avluftnings-, säkerhets-, påfyllnings- och avtappningsventiler. Köldbärarfilter skall monteras (finns som tillval).

iDRHOSS Mikroprocessor

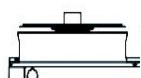
Adaptiv styrning vilken optimerar driften för lägsta energiförbrukning eller konstant köldbärartemperatur vid processkyla. Kontroll/reglering av olika börvärden. Display för hög och lågtryck. Frysskyddstermostat, drift och larmindikeringar. Extern övervakning ModBus / LON som tillval.

Tekniska data

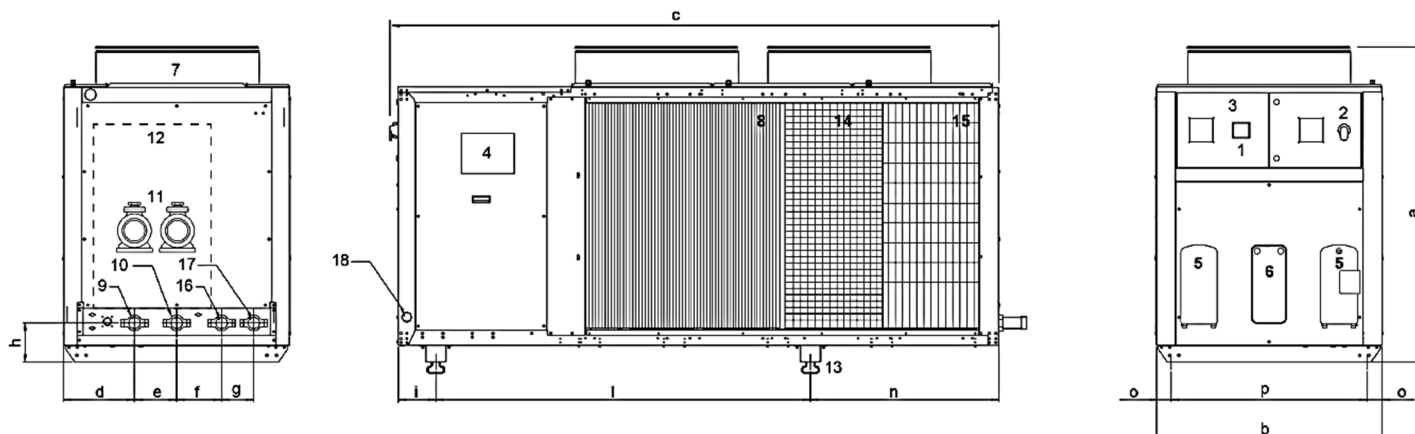
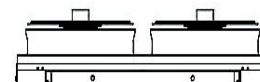
Köldbärare ut °C	TCAETI	270		285		2100		2110		2120		2140		2150	
Kyleffekt Q ₂	Eleffekt	Q ₂	E _t	Q ₂	E _t	Q ₂	E _t	Q ₂	E _t	Q ₂	E _t	Q ₂	E _t	Q ₂	E _t
5	kW	72	20	87	24	98	26	108	30	119	32	137	38	150	42
7	kW	77	20	92	25	105	27	115	30	126	32	147	38	160	42
9	kW	82	21	97	25	111	27	121	30	132	33	155	39	169	43
11	kW	86	21	102	26	117	28	128	31	139	33	164	40	178	44
13	kW	91	21	107	26	124	28	134	31	145	34	174	40	188	45
15	kW	96	21	111	26	130	29	141	32	152	34	183	41	198	46
Komp./ Kapacitetssteg	Antal	2/3													
Årsverkningsgrad	SEER	4,50		4,47		4,63		4,62		4,55		4,58		4,49	
Fläktar antal x effekt	n x kW	3 x 0,59				2 x 1,2				6 x 0,59					
Luftmängd	m ³ /h	27550		27550		40000		40000		53600		53600		53600	
Driftström max	A	57		65		74		83		88		100		109	
Startström / mjukstart	A	200 / 130		270 / 173		317 / 202		325 / 210		331 / 216		353 / 229		362 / 238	
Köldbärarflöde	V _{nom}	14,4		17,2		19,6		21,4		23,5		27,3		29,8	
Tryckfall	dP _{nom}	35		42		37		68		50		37		42	
Tryck- uppsättning	ASP1	92		77		73		78		69		72		102	
	ASP2	179		162		154		119		157		157		144	
Eleffekt pump P1/2	kW	1,1 / 2,2				2,2 / 3,0				1,5 / 3,0				2,2 / 3,0	
Driftström pump P1/2	A	3,2/4,5				4,5/6,3				3,2/6,3				4,5/6,3	
Akkumulatortank AS	l	230													
Ljudnivå 10 m	dB(A)	50		52		54		54		55		56		56	
Bredd x Djup x Höjd	mm	3250 x 1210 x 1700				3250 x 1210 x 1800				3450 x 1520 x 2000					
Vikt / med pump-tank	kg	830 / 1348		860 / 1378		910 / 1433		915 / 1448		1115 / 2090		1215 / 2200		1220 / 2205	
Köldmedium R32	kg	8,4		8,5		8,8		9		10,5		10,8		11	
KB-anslutning	Victualic	2"										2" ½			

Kyleffekter Q₂ enligt EN 14511 vid omgivande lufttemperatur +28°C. KB 30% E.G.-flöde och tryckfall vid 7/12°C

270-2110



2120-2150



mm	a	b	c	d	e	f	g	h	i	l	n	o	p
270-285	1700	1210	3250	380	225	234	172	209	200	2000	1006	80	1050
2100-2110	1800	1210	3250	380	225	234	172	209	200	2000	1006		1050
2120-2150	2000	1520	3450	605	311	219	180	207	242	2170	999		1360

- | | |
|----------------------|----------------------------------|
| 1. Kontrollpanel | 9. KB in |
| 2. Huvudbrytare | 10. KB ut |
| 3. Elskåp | 11. Pump |
| 4. Säkerhetsventiler | 12. Akkumulatortank |
| 5. Kompressor | 13. Vibrationsdämpare (SAG tbh.) |
| 6. Förångare | 14. Metallfilter (FMB tbh.) |
| 7. Fläkt | 15. Batteriskydd (RPB tbh.) |
| 8. Kondensator | 18. Ink. elmatning |