

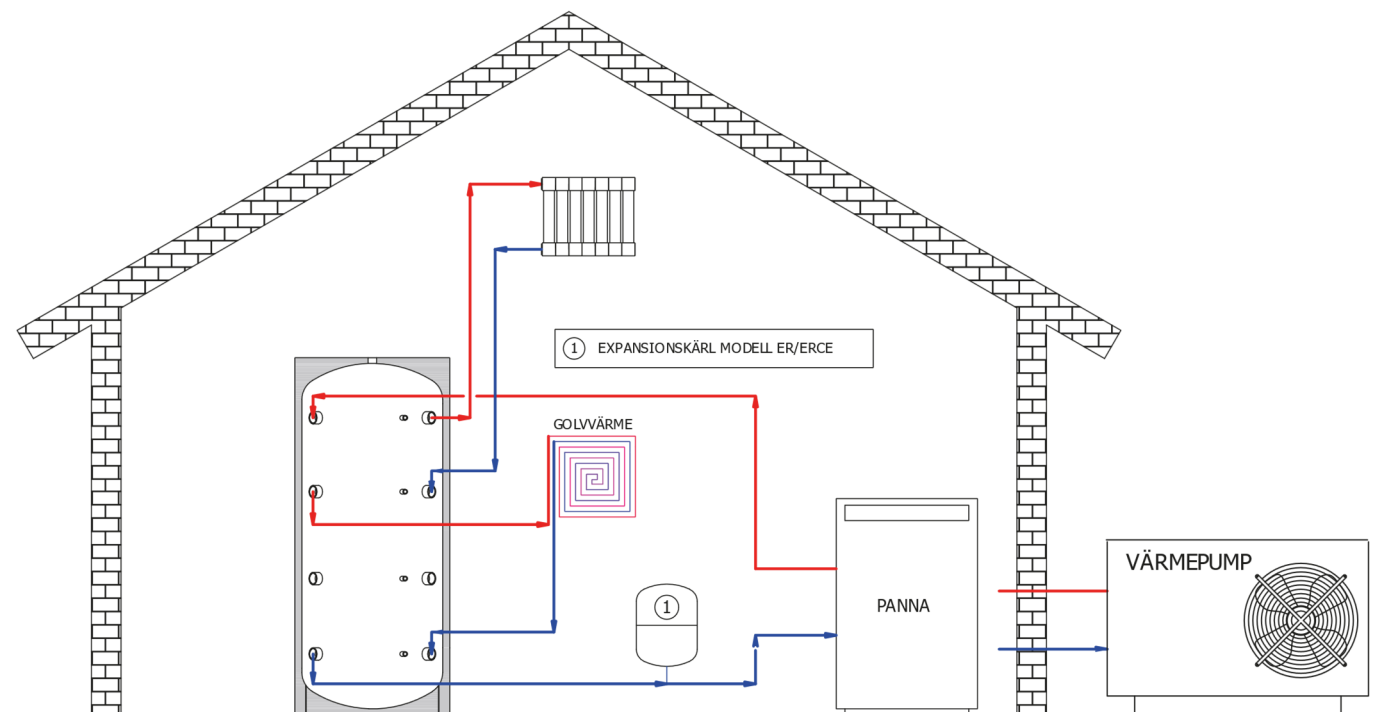
# Akkumulatortank Värme Värmebärartank

P+ 300-5000 liter

VVS AMA PLD



## INSTALLATIONSEXEMPEL



## TEKNISKA DATA

### Tank

Ej behandlad invändigt.

### Isolering

Stl. 300-500 = 50 mm styv *polyuretan*

Stl. 600-1000 = 110 mm *polyesterfiber*

Stl. 1500-2000 = 135 mm *polyesterfiber*

Stl. 3000-5000 = 50 mm *polyuretan*

öppna celler

### Ytskikt

Stl. 300-500 Grå PVC (*RAL 9006*)

Stl. 600-2000 Grå PVC (*RAL9006*),

Stl 3000-5000 Vit PVC (*RAL9001*).

### Karakteristik

*Max arbetstryck*

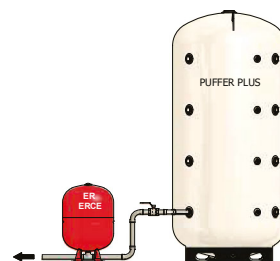
Stl. 300 = 10 bar

Stl. 500-5000 = 3 bar

*Max tanktemperatur = +95°C*

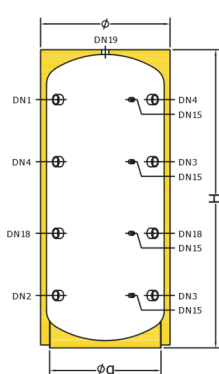
### Referensstandard

Enligt Europadirektiv 2014/68/EU, art 4.3 utan CE-märkning.

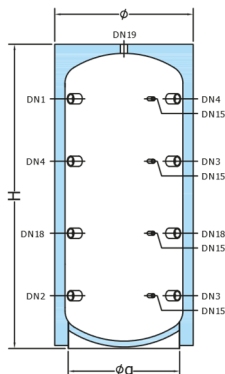


**DN1:** Från panna/värmepump **DN2:** Till panna/värmepump **DN3:** Från värmesystem  
**DN4:** Till värmesystem **DN11:** Avtappning **DN15:** Givare **DN18-19:** Extra anslutning

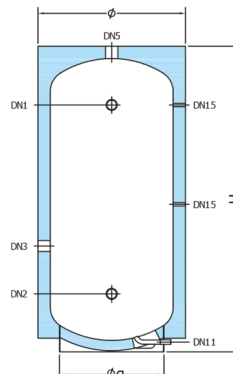
**P+ 300 - 500**



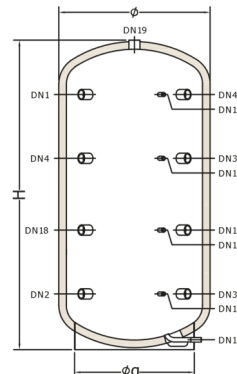
**P+ 600 - 1000**



**P+ 1500 - 2000**



**P+ 3000 - 5000**



Modell	300	500	600	800	1000	1500	2000	3000	5000	
Volym	290	495	573	785	916	1641	1958	2986	5129	
Vikt	62	83	102	122	155	207	260	544	857	
<b>Mått i G"</b>										
DN1-DN4	1 1/2							2		
DN11	-	-	-	-	-	1				
DN15	1/2									
DN18	1 1/2							2		
DN19	1 1/4		1 1/2			3				
<b>Mått i mm</b>										
Ø	650	750	870	1020		1270	1370	1350	1700	
Øg	510	600		760		850	950	1100	1450	
H	1410	1710	2030	1870	2120	2530	2510	2840	3045	
Reshöjd	1560	1870	2210	2140	2360	2840	2860	3150	3490	
DN1*	1150	1405	1655	1415	1665	1960	1975	2310	2410	
DN2*	270	275	280	365	365	460	475	510	610	
DN3*	270	275	275	365	365	460	475	510	610	
	860	1030	1195	1065	1235	1460	1475	1710	1810	
DN4*	860	1030	1195	1065	1235	1460	1475	1710	1810	
	1150	1405	1655	1415	1665	1960	1975	2310	2410	
DN11*	-	-	-	-	-	80				
DN15*	270	275	275	365	365	460	475	510	610	
	560	650	735	715	795	960	975	1110	1210	
	860	1030	1195	1065	1235	1460	1475	1710	1810	
	1150	1405	1655	1415	1665	1960	1975	2310	2410	
DN18*	560	650	735	715	795	960	975	1110	1210	
Värmeförlust (W)	65	108	114	125	130	163	174	-	-	
Energiklass	B		C					-		

\* Anslutningshöjd ovan golv.

Vi förbehåller oss rätten att utan avisering ändra och korrigera uppgifter i broschyren.