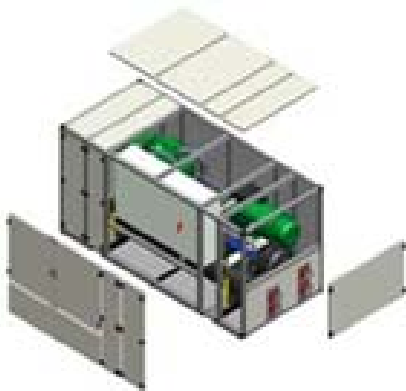




Kyl AMA PAK 5212/5312



Exempel på extra ljudisolering.



## Leveransomfattning

### Semihерmetiska Skruvkompressorer (1+1i)

En med fast varvtal och en med variabelt Vi och påbyggd frekvensomriktare för kapacitetsreglering 10-100%. Intern och extern oljeavskiljare med jetventil för oljeretur. Oljenivåvakt, Vevhusvärmare. Suggaskyld elmotor för Y/D-start med inbyggt elektroniskt motorskydd. Steglös Kapacitetsreglering 12,5-100%. Högtryckspressostat. Hög- och lågtrycksgivare Avstängningsventil. Säkerhetsventil. Extra ljudisolering som tillval

### 2-krets Högeffektiv Spray tubpanneförångare

Lika effektiv som en flödande förångare (dT>2K), men med 40% mindre köldmediefyllning. Flödesvakt av differanstryckstyp som standard och paddel som tillval. Isolerad. Victualic anslutning för köldbärare max 16 bar.

### Vattenkylda 2-pass Tubpannekondensorer

Mantel av stål och kamflänsade kopparrör för hög termisk verkningsgrad och victualic anslutning för kylmedel. Dubbla SÄV som tillval. Flödesvakt av differanstryckstyp.

### Köldmediekretsar

Torkfilter, synglas, avstängningsventil i vätskeledning och elektroniska expansionsventiler. Aggregatet är provkört och levereras med R513A.

### Microprocessor

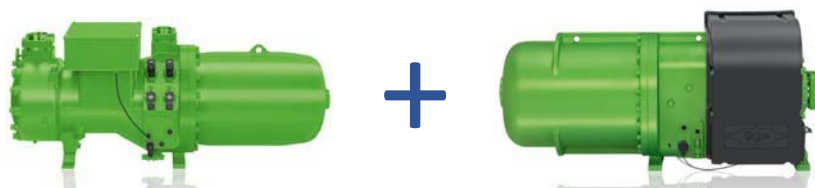
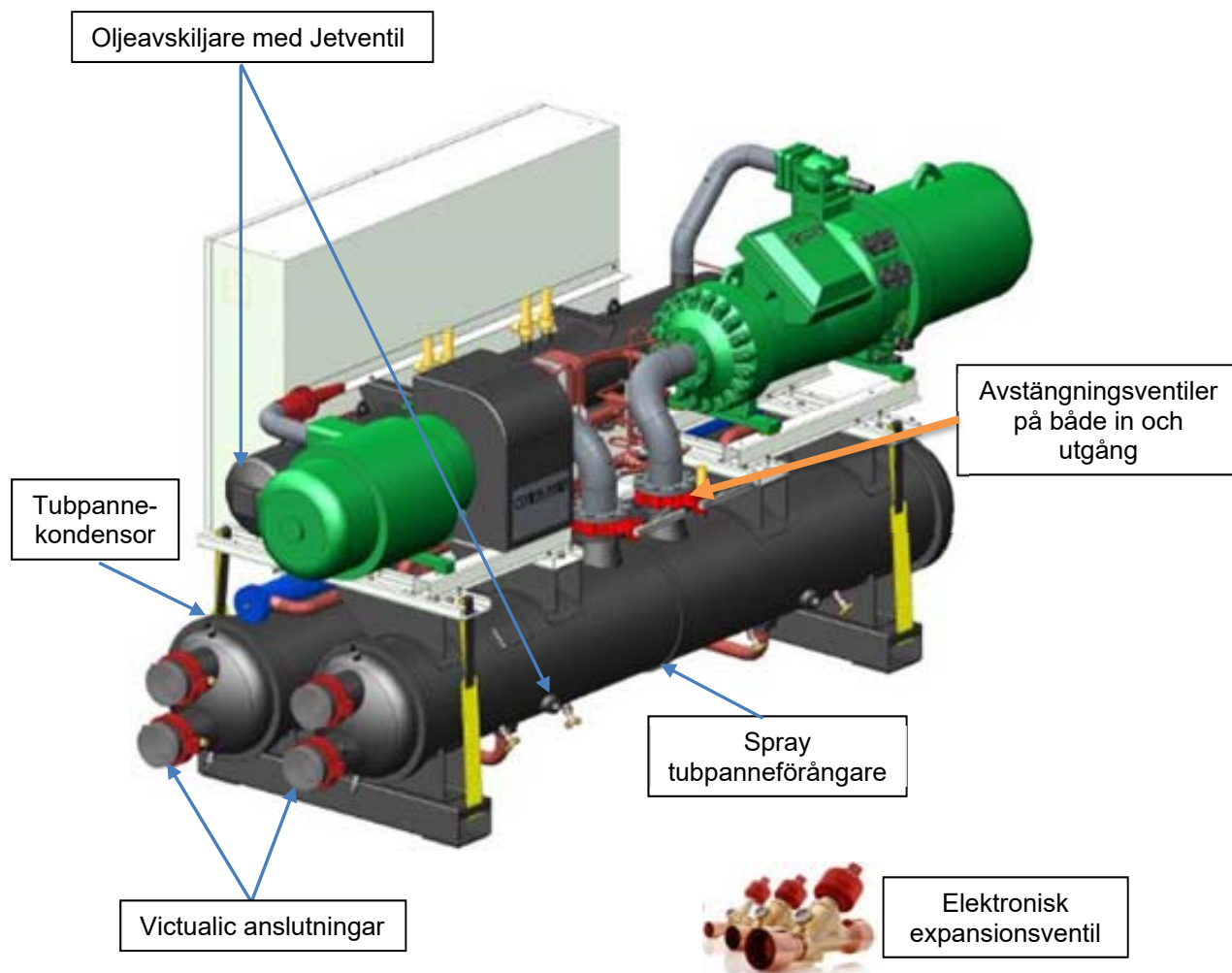
7" Touch Display för Kontroll/reglering av börvärden, tryck, drifttidmätare samt larmlog. Styrning av Kylmedelkylare, 3-vägs ventil och pumpar som tillval. RS 485 för seriell kommunikation. (ModBus, LON, BacNet, TCP/IP) som tillval.

### Elutrustning

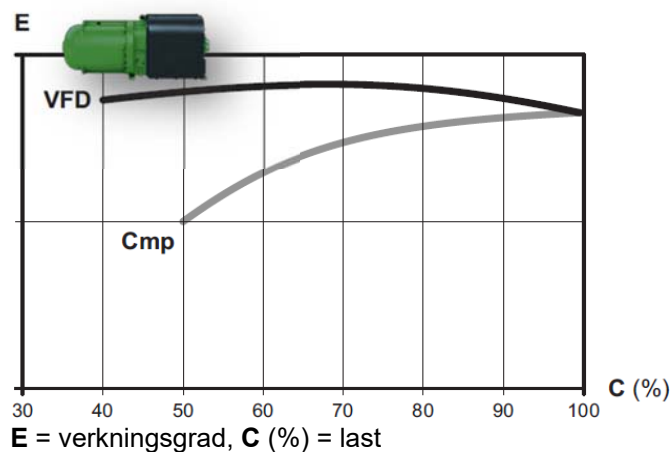
Kontaktormotorskydd för kompressor, Säkringar, Fasföljdsskydd, Huvudbrytare. Transformator för manöverspänning, Plintar för externt summalar, yttre förreglingar. Energimätare, EMC filter som tillval.

### Chassi

Pulverlackerad (vit RAL 9018) kraftiga stålprofiler, vibrationsdämpare som tillval.



- ✓ (1+i) ökar egenskaperna och fördelarna hos varje kompressor.
- ✓ övervinner de traditionella begränsningarna vid full last hos inverterenheter.
- ✓ övervinner de traditionella begränsningarna vid partiell last hos skruvkompressorer.
- 2 kretsar för högre tillförlitlighet
- Kontinuerlig modulering från 12,5 upp till 100%.



## INVERTERKOMPRESSOR



- Högeffektiva PM motorer
- Integrerad oljeavskiljare
- Integrerad VFD
- Optimerad drift med låga kondenseringstryck
- Hög precision och snabb respons
- Möjlig drift med reducerad frekvens för tystare drift nattetid
- Certifierad elektromagnetisk kompatibilitet, EMC filter (tbh.)

## STEGLÖS KOMPRESSOR

- Optimerad drift med låga kondenseringstryck
- Integrerad oljeavskiljare
- Steglös kontroll med glidventil med reducerad kompressorkammare

**CCL - Linjär kapacitetskontroll (50-100%) standard**



## FÖRÅNGARE



Innovativ och högeffektiv, dubbel spray tubpanneförångare med låg köldmediefyllning.

- Fördelar likt en flödande förångare (hög effektivitet) med en reducerad köldmediefyllning på 40%.
- Utmärkt värmeväxling samt effektiv köldmediedistribution vid både full- och partiell last.

## KONDENSOR

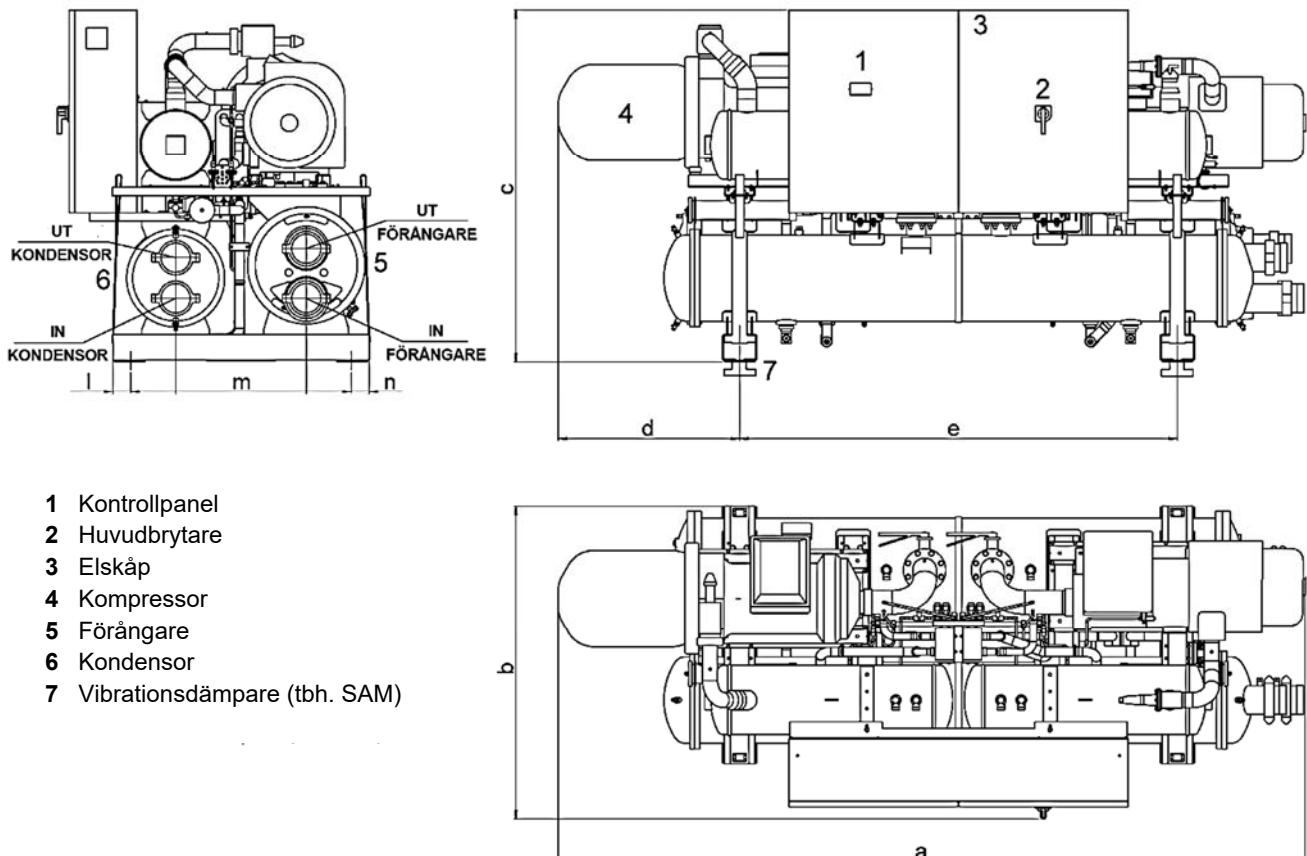


Högeffektiv 2-pass med lågt tryckfall.

## Tekniska data

TCHITL			Storlek	2720	2810	2900	21000	21110	21260	21360	21520	21700										
Kyleffekt Q <sub>2</sub>			Eleffekt E <sub>t</sub>	Q <sub>2</sub>	E <sub>t</sub>	Q <sub>2</sub>	E <sub>t</sub>	Q <sub>2</sub>	E <sub>t</sub>	Q <sub>2</sub>	E <sub>t</sub>	Q <sub>2</sub>	E <sub>t</sub>	Q <sub>2</sub>	E <sub>t</sub>	Q <sub>2</sub>	E <sub>t</sub>					
K Ö L D B Ä R A R E U T °C	5 7 9	K Y L M E D E L	35	kW	674	127	756	145	852	161	927	176	1034	202	1167	225	1261	241	1412	261	1576	292
					<b>727</b>	<b>132</b>	<b>816</b>	<b>151</b>	<b>920</b>	<b>167</b>	<b>1000</b>	<b>184</b>	<b>1117</b>	<b>210</b>	<b>1260</b>	<b>235</b>	<b>1361</b>	<b>252</b>	<b>1524</b>	<b>274</b>	<b>1701</b>	<b>306</b>
					783	127	878	145	991	161	1079	179	1204	202	1357	227	1465	242	1640	266	1831	297
	5 7 9	U T	40	kW	627	144	705	164	796	181	863	197	963	225	1090	252	1179	269	1318	292	1463	325
					<b>679</b>	<b>144</b>	<b>763</b>	<b>164</b>	<b>862</b>	<b>181</b>	<b>935</b>	<b>198</b>	<b>1044</b>	<b>226</b>	<b>1181</b>	<b>253</b>	<b>1276</b>	<b>270</b>	<b>1427</b>	<b>294</b>	<b>1586</b>	<b>328</b>
					733	144	824	164	930	181	1010	198	1128	226	1274	254	1377	272	1540	297	1711	331
	5 7 9	°C	45	kW	578	162	652	184	737	202	796	220	888	250	1009	280	1092	299	1221	324	1351	360
					<b>629</b>	<b>162</b>	<b>709</b>	<b>185</b>	<b>801</b>	<b>202</b>	<b>866</b>	<b>220</b>	<b>968</b>	<b>251</b>	<b>1097</b>	<b>281</b>	<b>1187</b>	<b>300</b>	<b>1327</b>	<b>327</b>	<b>1468</b>	<b>363</b>
					682	162	767	185	868	202	938	221	1050	251	1188	282	1285	302	1436	330	1589	366
	11	°C			736	162	828	185	937	202	1014	222	1134	252	1282	283	1386	303	1549	332	1714	369
	Årsverkningsgrad			SEER	7,57	7,69	7,68	7,48	7,40	7,38	7,35	7,50	7,46									
	Driftström			A	326	365	394	424	491	543	582	667	732									
Startström			max A	598	758	787	931	998	1154	1400	1485	1886										
KB-flöde			V <sub>2n</sub> m <sup>3</sup> /h	125	140	158	172	192	217	234	262	293										
Tryckfall			dp <sub>2n</sub> kPa	50	50	50	50	60	53	60	50	51										
KM-flöde			V <sub>1n</sub> m <sup>3</sup> /h	146	165	185	202	226	255	275	306	342										
Tryckfall			dp <sub>1n</sub> kPa	40	40	40	44	40	42	48	42	50										
Ljudeffekt 1m			dB(A)	98 / 94		100 / 96		102 / 98		103 / 99		102 / 98		103 / 99								
Köldmediemängd			kg	171				195		233			315									
Vattenanslutning			DN	150				200			200											
Längd (a)				3990				4329		4407			4501		4586							
Höjd (c)			mm	2040				2080		2090			2090									
Djup (b)				1676				1814		1844			1979		2024							
Driftvikt			kg	4700	4830	4915	5385	5600	6325	6455	7765	8115										

### TCHITL 2720÷21700



Vi förbehåller oss rätten att utan avisering ändra och korrigera uppgifter i broschyren.

TPI Klimatimport AB, Runstensvägen 5, 175 61 Järfälla, Tel 08-445 77 90

info@tpiab.com www.tpiab.com

2019-10-14