



X3 AEG UTOMHUSDELAR

Komfortkyla & Värmepumpsdrift

3-14 kW
4-17 kW

ENERGIKLASS



INVERTERTEKNOLOGI

- Låg energiförbrukning
- Låg ljudnivå
- Exakt temperaturinställning



Kyl AMA PAK 5141
Kyl AMA PAK 5311



X3 AEG ECO utomhusdelar är energieffektiva och försedda med en intelligent teknik för avfrostning som endast begärs när den behövs, på detta sätt optimeras värmeeffekten för en hög inomhuskomfort.

Intelligent justering av kompressorfrekvensen och exakt temperaturkontroll.
Maximal rörlängd 75 m och höjdskillnad upp till 30 m.
Låg ljudnivå med axialfläktar.

Utomhusdelarna installeras tillsammans med valfri inomhusdel som t ex kassettutförande, kanalansluten- eller golv-/takenhet.

Driftområden vid utomhustemperaturer:

Kyl drift: -20°C till +48°C

Värme drift: -20°C till +24°C

Passande inomhusdelar:

Kassettmodell (kompakt) ASG ECO 35PH-50PH: kyla 3,5 kW - 5 kW, värme 4 kW - 5,5 kW

Kassettmodell ASG ECO 70PH-160PH: kyla 7 kW - 14,5 kW, värme 8 kW - 17 kW

Golv-/takenhet ACG ECO 35PH-160PH: kyla 3,5 kW - 16 kW, värme 4 kW - 17 kW

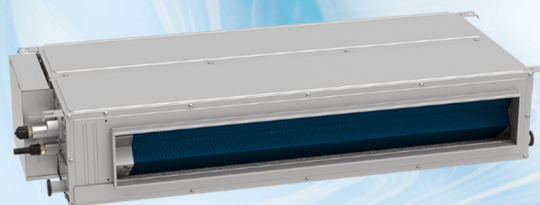
Kanalansluten ADG ECO 35PH-85PH: kyla 3,5 kW - 8,5 kW, värme 4 kW - 8,8 kW

Högtrycksutförande ADG ECO 70PHB-85PHB, 100PH-160PH: kyla 7 kW - 16 kW, värme 8 kW - 17 kW

Passande inomhusdelar



ASG



ADG



ACG

Se separata broschyrer

Tekniska data

Modell	AEG ECO	35PIH		50PIH		70PIH		85PIH	
Spänning 230/1/50		Kyla	Värme	Kyla	Värme	Kyla	Värme	Kyla	Värme
Nominell effekt	kW	3,5	4,0	5,0	5,5	7,0	8,0	8,5	8,8
EER/COP (EN4511)		3,5	3,8	3,2	3,3	3,4	3,6	3,0	3,3
SEER / SCOP (EN14825)		5,9	4,0	5,9	4,0	7,2	3,9	6,1	4,0
Köldmediefyllning R32	kg	0,78		1,0		1,6		1,8	
T.CO ₂ eq.		0,53		0,68		1,08		1,23	
Ljudtrycksnivå	dB(A)	50		56		52		53	
Ljudeffektnivå		64		65		67		69	
Vätske- / sugledning	"	1/4 / 3/8		1/4 / 1/2		3/8 / 5/8			
Rörlängd std-fyllning	m	5-7							
Max rörlängd (extrafylld)		30		35		50			
Höjdskillnad (inne/ute)		15		20		25			
Mått (HxBxD)	mm	596x818x302				698x892x340		790x920x370	
Vikt	kg	37		39		53		60	

Modell	AEG ECO	100PIH3		140PIH3		160PIH3	
Spänning 400/3/50		Kyla	Värme	Kyla	Värme	Kyla	Värme
Nominell effekt	kW	10,0	12,0	13,4	15,5	14,5	17,0
EER/COP (EN4511)		3,3	3,5	2,9	3,5	2,8	3,5
SEER / SCOP (EN14825)		6,1	4,0	-			
Köldmediefyllning R32	kg	2,5		2,8		3,6	
T.CO ₂ eq.		1,69		1,89		2,43	
Ljudtrycksnivå (max)	dB(A)	55		57			
Ljudeffektnivå		70		73			
Vätske- / sugledning	"	3/8 / 5/8					
Rörlängd std-fyllning)	m	5,7		7,5 – 9,5			
Max rörlängd (extrafylld)		65		75			
Höjdskillnad (inne/ute)		30					
Mått (HxBxD)	mm	820x940x460				1345x900x340	
Vikt	kg	60		95		112	

Data gäller vid kyla +35°C ute, Värme: +7°C

Driftområde: Kyl drift -20°C till +48°C, Värmedrift -20°C till +24°C.