

Fläktkonvektor LIGHT 60

Kyl AMA PRD.51



**Innovativ design
med Coandaeffekt
utmärkta prestanda
låg ljudnivå**



Coandaeffekt

Placeringen av de laterala luftriktarna tillåter maximalt utnyttjande av Coandaeffekten vid somrardrift där man erbjuder idealisk komfort utan besvärande typiskt kallt drag. Tack vare denna detalj tenderar den kalla luften att flyta utmed taket och fördelar sig i en reguljär och gradvis väg inuti rummet som garanterar en idealisk klimatkomfort utan ett obehagligt termiskt fenomen orsakad av direkt kall luft



Panel

LIGHT är en innovativ kassettfläktkonvektor med noggrann planering och designforskning vid utformningen för att optimera funktionell prestanda hos enheten samt garantera optimal komfort med en estetiskt tilltalande produkt.



Extremt tunn frontpanel i blank ABS och lackerad i RAL 9016.

Dess moderna och minimalistiska design gör att den kan integreras perfekt i alla installationer t ex bostäder eller kommersiella applikationer som kontor, butiker och publika utrymmen i allmänhet.

LIGHT kassettpanel har måtten 60x60cm med modulär design för perfekt inpassning hos de flesta undertak med standard dimensioner.

Utformningen av frontpanelen är en utmärkt kompromiss av elegans, effekt och funktion.

Dess speciella geometri och placering av luftriktare kombinerar kontroll av luftflödet exakt och direkt. Dessutom erbjuder de möjligheten att ställa in den bästa formen på luftspridningen, antingen automatiskt eller manuellt, baserat på klimatbehovet i omgivningen. Detta resulterar i en perfekt kontroll.



Som tillval finns även sidopaneler när man önskar frihängande montage.

Värmeväxlare

Tillverkad av kopparrör med aluminiumlameller och utformad för maximal prestanda för hela installationen med minskat tryckfall i vattenkretsen.

Mässingsanslutningar 1/2" gas eller 3/4" gas beroende på modell.

Integrerad avluftningsventil.

Provtryckt med 21 bar. Arbetstryck 15 bar. Enkelslinga för 2-rörssystem.

Tillval 4-rörssystem kyla/värme kontakta oss för data.



LIGHT-ECM

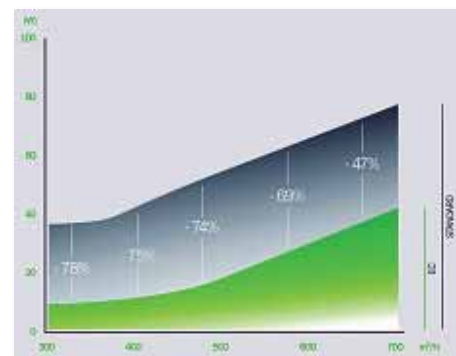
energibesparing med hänsyn till miljön

LIGHT-ECM serien är utrustad med en innovativ borstlös synkronmotor som styrs av en integrerad inverter.

Denna utför en säker och exakt reglering av fläktarna genom att begränsa effekten på driftbelastningen med tyst drift vid låg hastighet.

Jämfört med en traditionell asynkronmotor säkerställer LIGHT-ECM serien en minskad energiförbrukning med upp till 78 % även vid låga varv.

EC motorerna bidrar även till att förbättra miljön.



Reglering

Konvektorn kan styras på flertal sätt. Som standard med infraröd fjärrkontroll och tillval trådbunden elektronisk styrning. I standardutförandet finns möjlighet att koppla master/slav upp till 60st enheter, för andra alternativ kontakta oss. Modbus-anslutning erbjuder en mångfald justeringsmöjligheter. Många kombinationer av integrerade ventiler 2 alt. 3-vägs ventiler erbjuder stor flexibilitet.





Tyst drift

Att värna om ljudkällan var ett primärt och bindande krav redan på planeringsstadiet. Ljud provocerar en psykologisk störning och hindrar utvecklingen av humana aktiviteter samt minskar prestationen och förmågan till koncentration.

Medvetna om vikten av akustik och likaså klimatkomforten i rummet, har LIGHT nått en perfekt blandning mellan prestanda och lågt ljud tack vare forskning och intensiv laboratorieaktivitet.

Detta resultat kunde erhållas tack vare partikulär geometri som utmärker frontpanelen, kapabel att optimera det utgående luftflödet och eliminera turbulens som är de huvudsakliga ljudkällorna. Resultatet är 360° rumscomfort som garanterar en god miljö för aktiviteter som skall utföras. LIGHT är bland marknadens bästa produkter då det gäller prestanda och ljudnivå.



Integrerat ventilkit

LIGHT konstruerades för att kunna integrera en ventilmodul (tillval) och garantera en funktionell pålitlighet samt kostnadsreducering under installationsfasen. Ventilerna kommer att vara monterade samt integrerade i chassit redan vid produktionen och gör den helt installationsfärdig.

Närvaron av ventiler betecknar garanti för energibesparing med vatten by-pass vilket hjälper till att undvika onödig energitermisk spridning då den är avstängd samt att undvika kondensering.



Ställbara luftriktare

Erbjuder perfekt kontroll av klimatkomforten vid kyl drift. Utförande i manuell eller automatversion.

4 justerbara luftriktare som är utrustade med av varandra oberoende små stegmotorer.

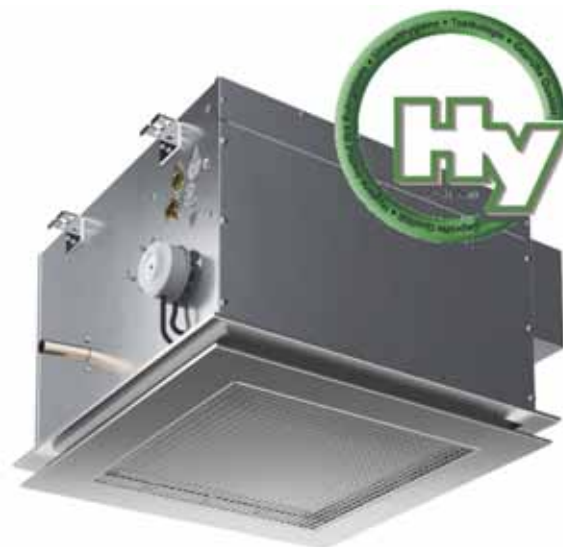


Enkel installation och underhåll

Tillgång till konvektorns insida är möjlig genom att ta bort ABS-gallret utan verktyg. Underhållet kan utföras enklare och snabbare tack vare EasyWaySystem för installationer i undertak och medger åtkomst till alla huvudkomponenter vid behov av ordinarie eller särskilt underhåll tack vare en enkelt demonterbar sidopanel för att undvika den krångliga proceduren som hos andra aggregat som finns på marknaden genom att demontera luftfilter och droppskål. Efter att sido-panelen tagits bort kan huvudsakliga komponenter som ventiler, kondensvattenpump, flottör, kondens-vattenplåt och alla elanslutningar nå enkelt.



Serien finns även i hygien utförande, certifierat enligt VDI 6022, vilken är lämplig där man ställer stora krav på komfort och säkerhet samt där kraven på hygien finns som t ex kontor, skolor, gym och spa-anläggningar. Den är även mycket lämplig för känsliga miljöer som sjukhus, kliniker, livsmedels- och farmaseptisk miljö där absoluta nivåer för hygien måste garanteras. Hygienserien har ett flertal innovativa tekniskt-konstruktiva lösningar, användning av rostfritt material och minskning av polymer samt stor kapabilitet att hämma bakteriell spridning. Luftfilter G1,G4 eller F7 samt filtervakt.



Tekniska data

Vatten / Rum		Modell	61			62			63			64			65		
7/12 27°C 50 %	Q ₂ t	W	2270			2710			4310			5050			5470		
	Q ₂ s	W	1890			2470			3090			3700			4730		
	V	l/h	391			467			742			869			941		
	dp	kPa	20			16			24			24			30		
7/12 24°C 50 %	Q ₂ t	W	1680			1990			3290			3790			4100		
	Q ₂ s	W	1570			1690			2650			3110			3360		
	V	l/h	289			341			565			651			705		
	dp	kPa	12,0			9,1			16,1			14,8			18,3		
7/12 22°C 50 %	Q ₂ t	W	1200			1410			2460			2750			2980		
	Q ₂ s	W	1200			1410			2260			2620			2810		
	V	l/h	206			241			423			473			512		
	dp	kPa	6,8			4,9			10,3			8,6			10,6		
13/17 24°C 50 %	Q ₂ t	W	860			1020			1630			1950			2130		
	Q ₂ s	W	860			1020			1630			1950			2130		
	V	l/h	185			220			351			419			459		
	dp	kPa	5,4			4,0			7,2			6,7			8,4		
Ljudeffekt		dB(A)	46	39	33	44	41	34	52	44	34	58	49	39	62	59	53
Ljudtrycksnivå		dB(A)	37	30	24	35	32	25	43	35	25	49	40	30	53	50	44
Luftflöde		m ³ /h	367-295-224			398-355-269			550-398-269			660-468-328			760-660-550		
Röranslutning		"	1/2						3/4								
Kondensvatten		ø mm	13,5														
LIGHT std	Eleffekt	W	48			43			63			75			89		
	Ström	A	0,22			0,19			0,28			0,33			0,39		
LIGHT ECM	Eleffekt	W	12			11,2			25,5			40			58		
	Ström	A	0,11			0,11			0,2			0,33			0,47		
Inbyggnadsmått		mm	(643) 575 x 575 x 285														
Panelmått			680 x 680 x 40														
Vikt	kassett	kg	20			21			23			24					
	Panel		3														

Ljudeffekt: ISO 23741, Ljudtrycksnivå: 8,6 dB(A) lägre än ljudeffekt för ett rum på 90m³ med efterklangstid 0,5 sek.

