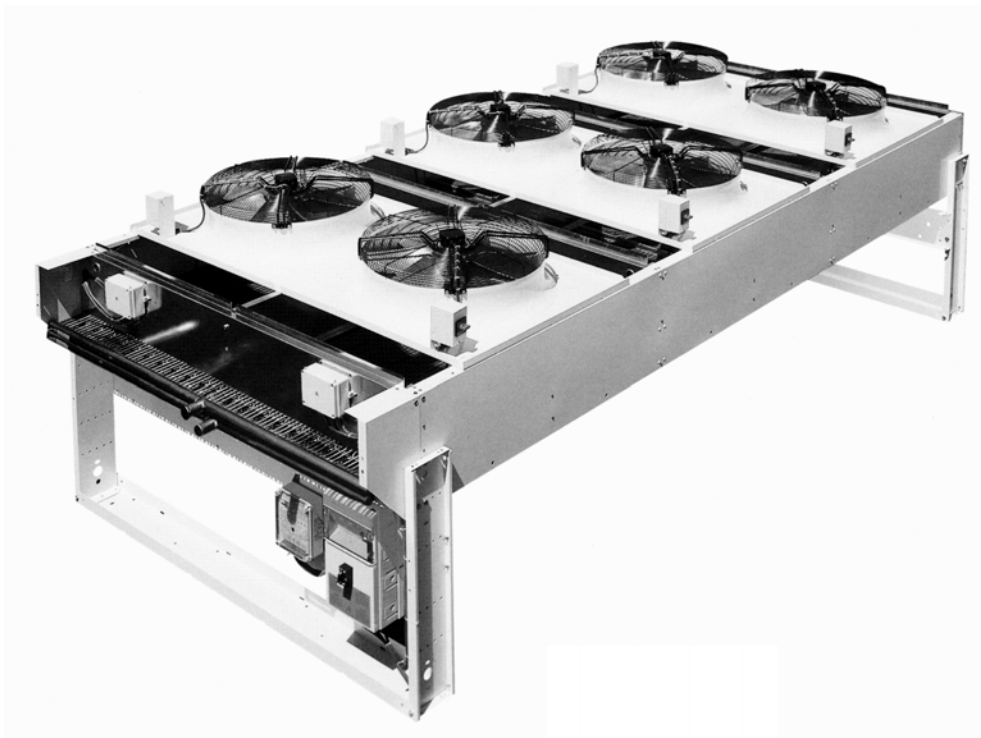




Kylmedelkylare **DE**

Luftkylda kondensorer **CE**

Ø 800
Instruktioner



2002-07-01



INNEHÅLLSFÖRTECKNING:

Försiktighetsåtgärder	2
Lyftinstruktioner	3
Horisontell installation	4
Horisontell installation (2)	5
Horisontell installation (3)	6
Horisontell installation (4)	7
Horisontell installation (5)	8
Vertikal installation	9
Avståndsguide	10
Installation, Anslutningar	12
Fläktmotorer, Motoranslutningar	13
Kombinerad arbetsbrytare med hast. väljare	14
CE-intyg	15

FÖRSIKTIGHETSÅTGÄRDER

Vid transport, installation och underhåll är det viktigt att följande punkter efterlevs:

- Anlita endast auktoriserad personal vid transport och lyft
- Använd skyddshandskar
- Vistas aldrig under hängande last

Vid elarbeten:

- Anlita endast auktoriserad personal
- Kontrollera att det ej finns spänning till enheten
- Att huvudbrytaren på enheten är fränslagen och i låst läge

Kylaren får inte anslutas till annan spänning eller frekvens än dess märkdata

Innan arbeten påbörjas på köldmediesidan

- Anlita endast auktoriserad personal
- Kontrollera att inkommande anslutningar ej står under tryck
- Vid hårdlödning vändes lågan från materialdelar

Avyttring/Återvinning

- *Plastmaterial:* Polyetylen, ABS, gummi
- *Metall:* Järn, rostfritt stål, koppar, aluminium (i vissa fall behandlat)
- *Kylmedel:* Följ instruktionerna relevanta till installationen

Avlägsna skyddande plastfilm från lackerade ytor

LYFTINSTRUKTIONER

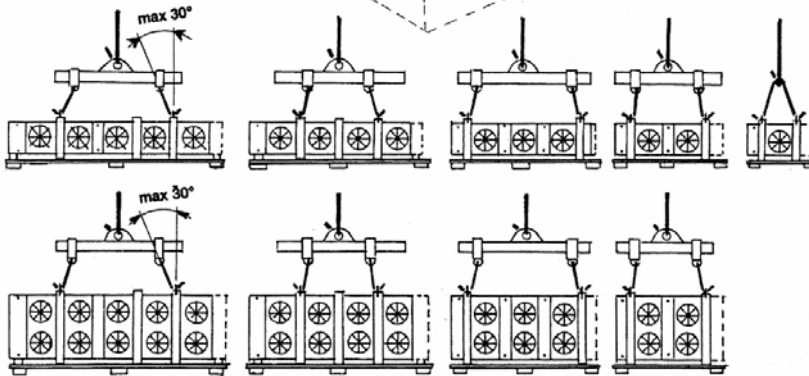
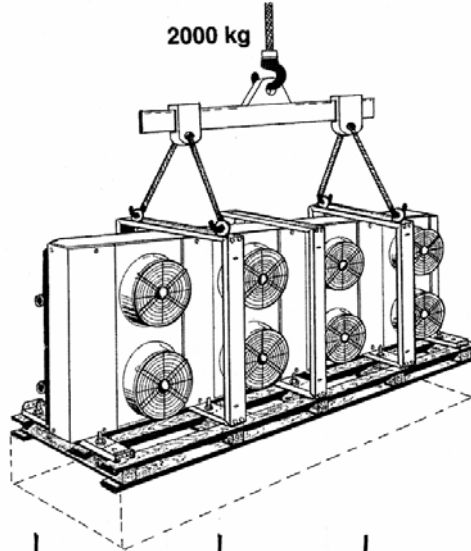
CE

Luftkylda kondensorer med axialfläktar

2000 kg

DE

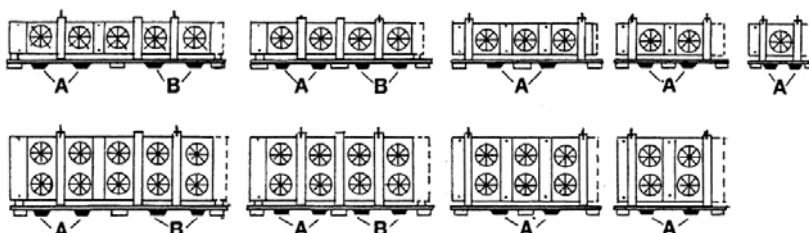
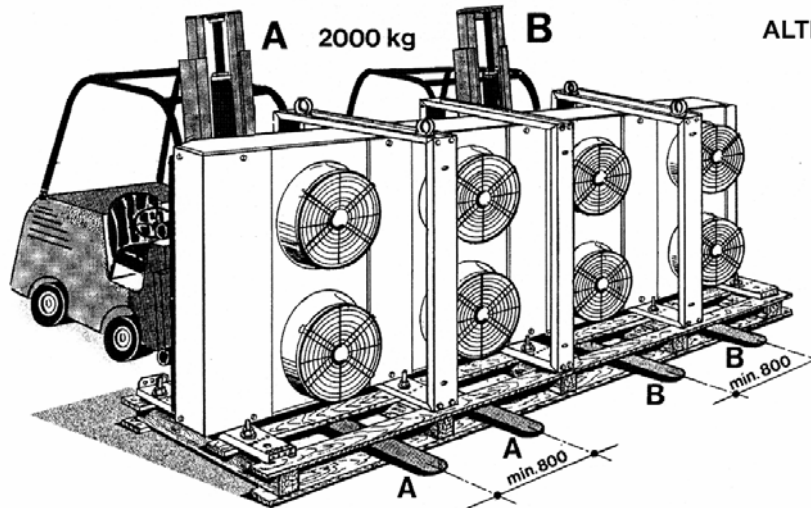
Kylmedelkylare



A 2000 kg

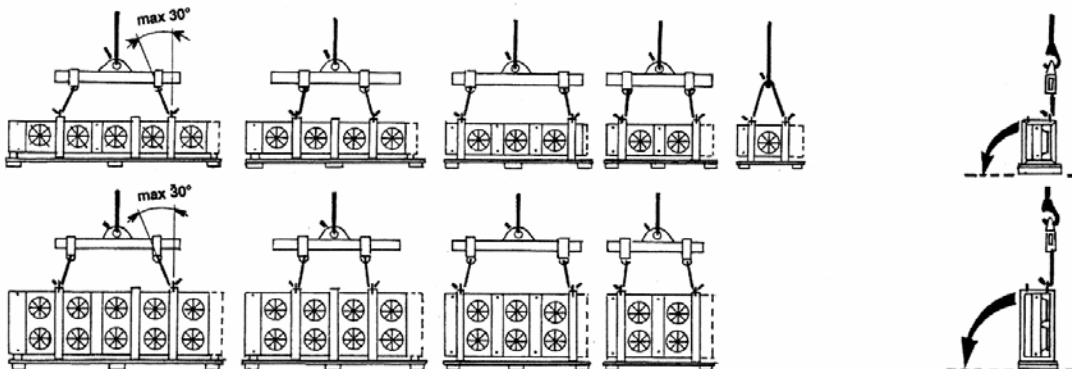
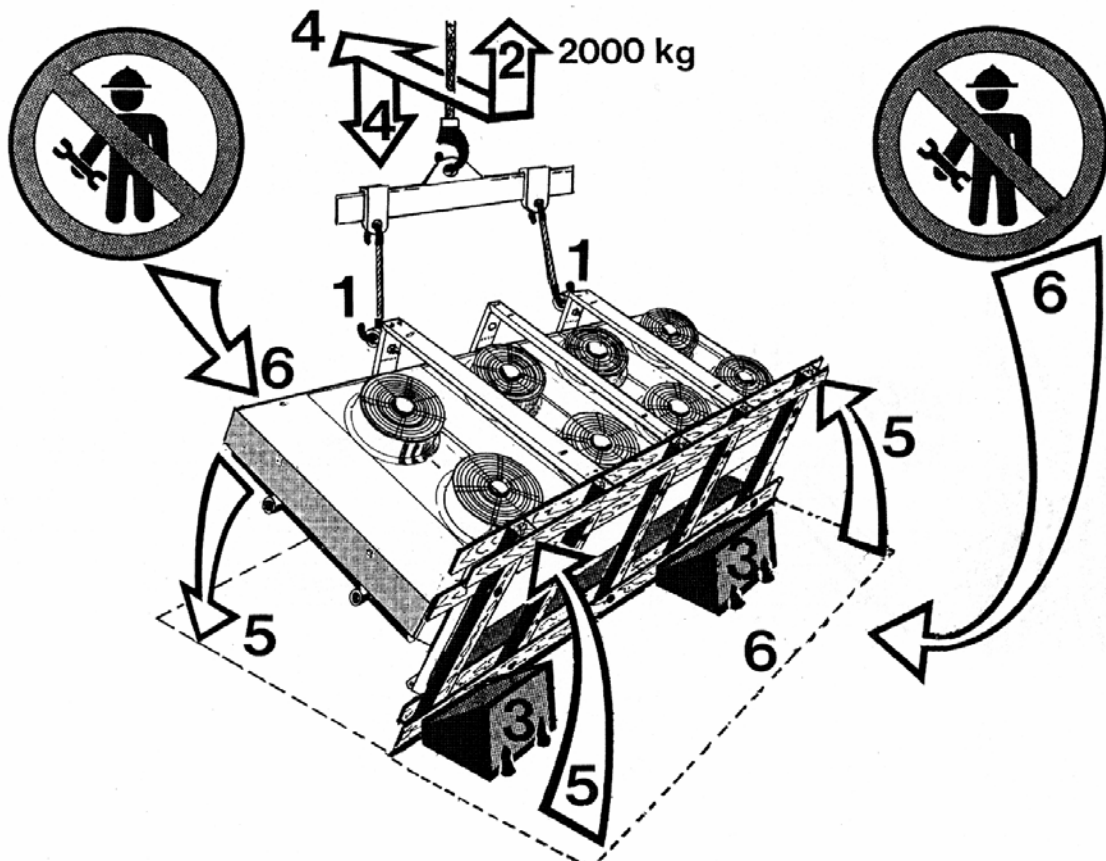
B

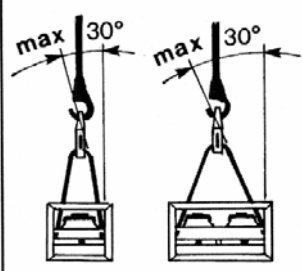
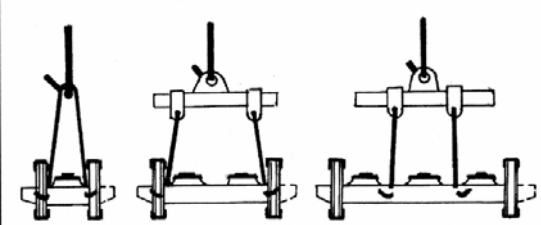
ALTERNATIV



HORISONTELL INSTALLATION

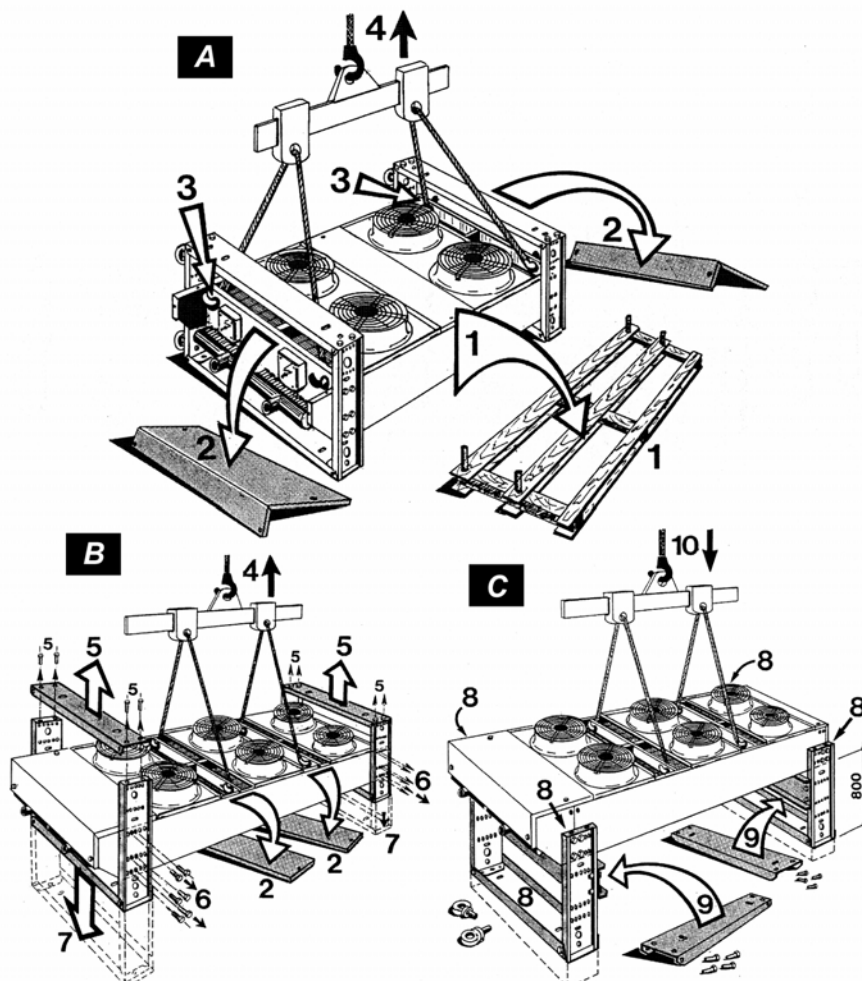
- Vid vändning av enhet beakta följande:
 - lyftlina skall hållas sträckt och vertikalt (2-4)
 - emballagebotten skall förankras/kilas (3).
- Under proceduren skall övervakning ske så att inga personer befinner sig under hängande last (6).



HORISONTELL INSTALLATION					
DEF - DEL	Fotplacering och lyftinstruktion				
					
Antal fläktmotorer	1 ○	2 ∞	3 ○○○	1 ○	4 ∞∞
	-	4 ∞∞	6 ∞∞∞	2 ○○	6 ∞∞∞

För enhet med 4st fläktmotorer fig. A.
 Lossa emballagesida (1) samt plåtar (2).
 Förankra lyftkrokar vid (3) och lyft upp enheten.
 Därefter lossas del (5) och (6) med dess skruvar.
 För ned benen enligt (7).
 Fäst benen i ny position (8) med stagningar (9).
 Placera enheten på plats (10).

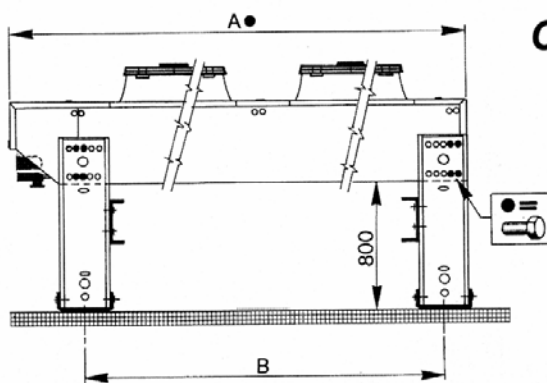
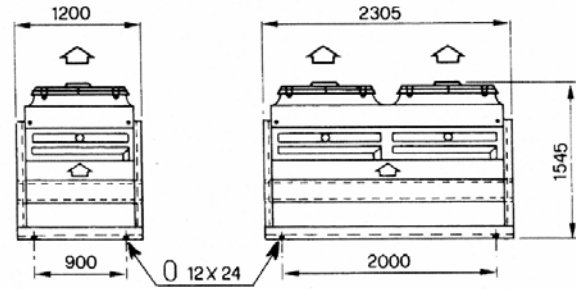
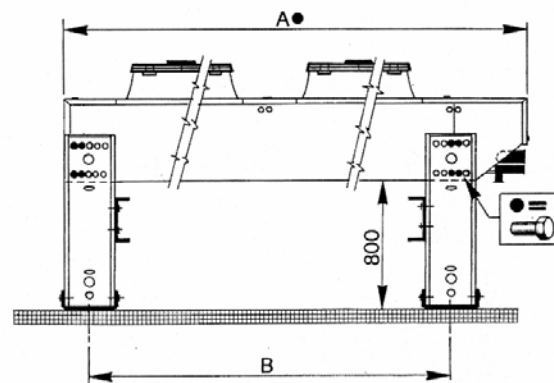
För enhet med 6st fläktmotorer fig. B + C.
 Lossa plåtarna (2) samt fäst lyftkrokar vid visade positioner och lyft upp enheten.
 Utför sedan enl. instruktion ovan (5) - (10).



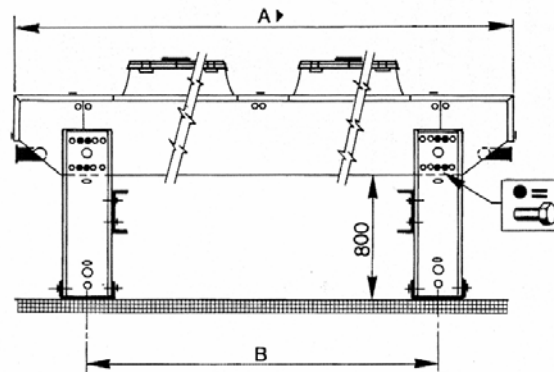
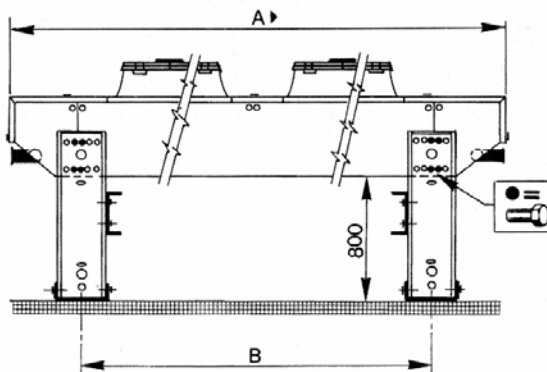
HORISONTELL INSTALLATION
CE - DE

Fotplacering

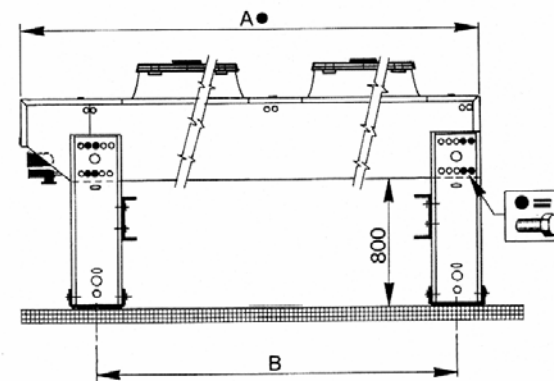
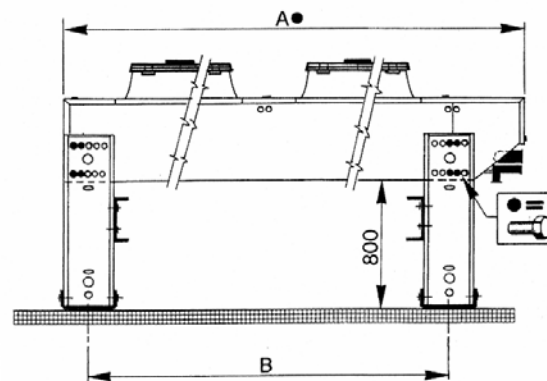
Antal fläktmotorer		1 ○	2 ∞	3 ○○○
		-	4 ∞	6 ○○○
A ●	mm	1972	3572	5172
A ►	mm	2262	3862	5462
B	mm	1520	3120	4720


CE

DE

Typ av kylmedelkrets

(A-F)

DE

Typ av kylmedelkrets

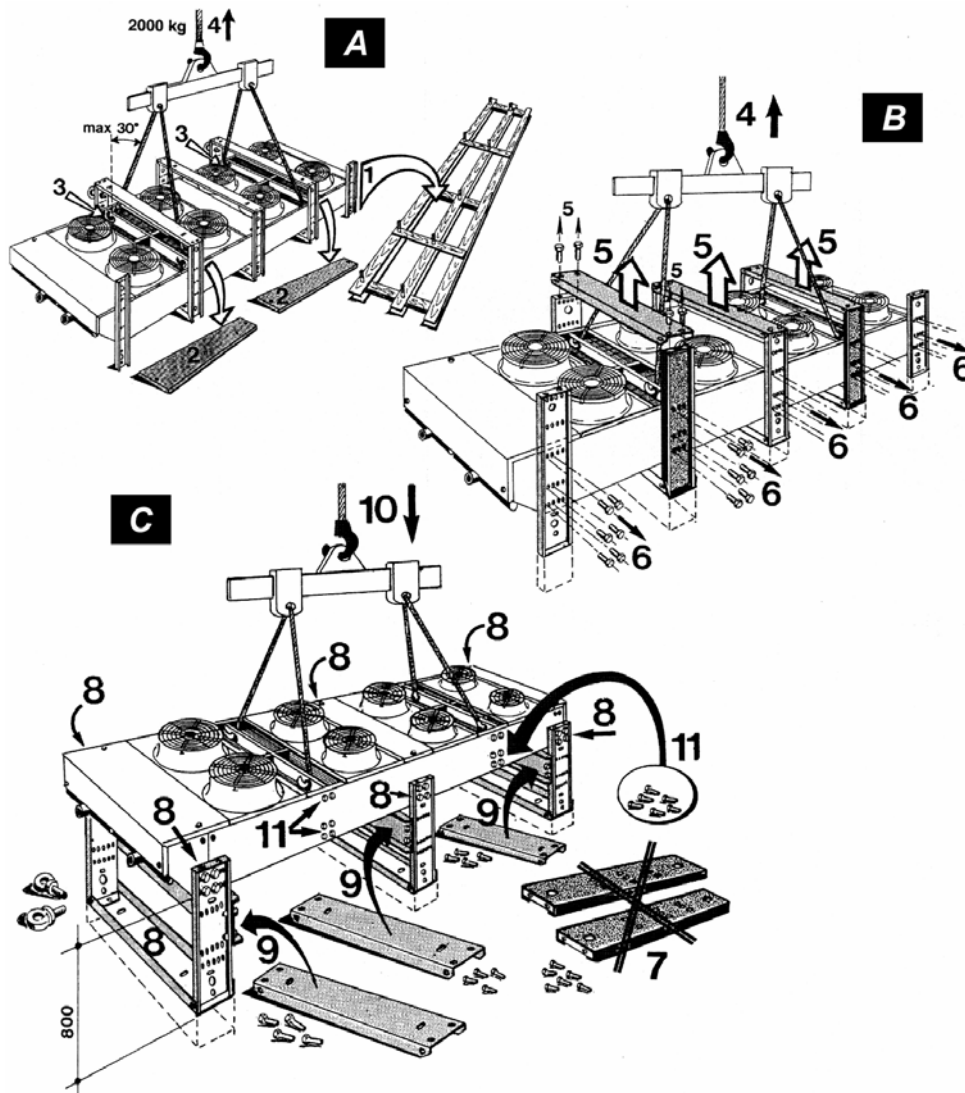
(B-C-D-E)


HORIZONTELL INSTALLATION				
CE - DE Fotplacering och lyftinstruktion				
	Antal fläktmotorer	4 ○○○○ 8 ○○○○	5 ○○○○ 10 ○○○○	4 ○○○○ 5 ○○○○

Fig. A. Lossa emballagesida (1) samt plåtar (2). Förankra lyftkrokar vid (3) och lyft upp enhet.

Fig. B. Lossa del (5) och (6) med dess skruvar.

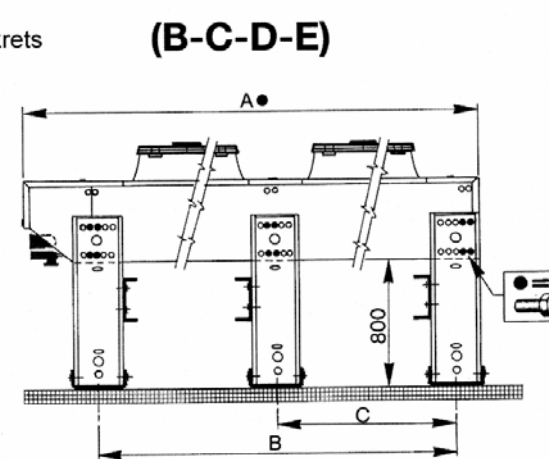
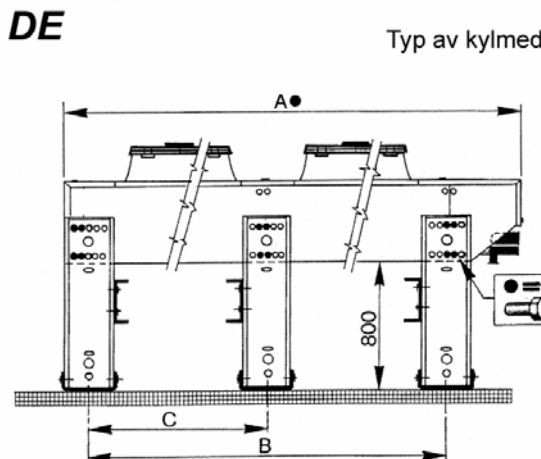
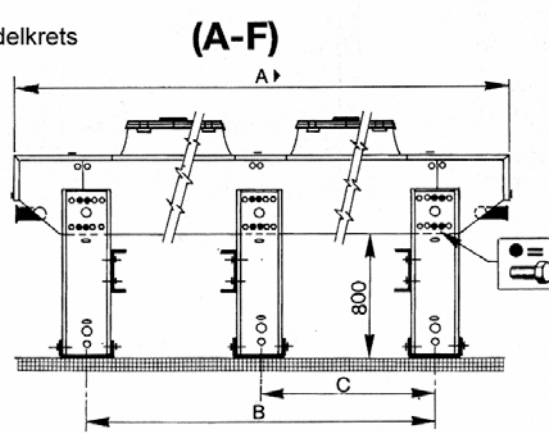
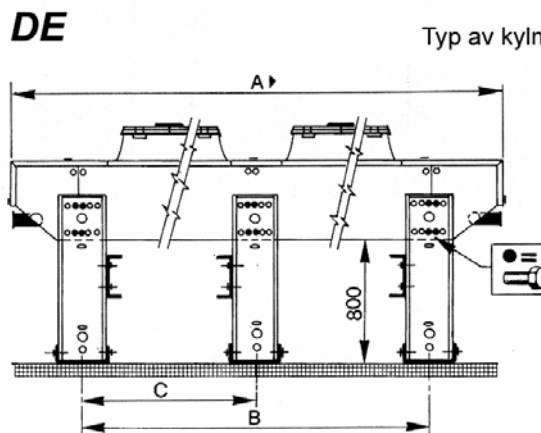
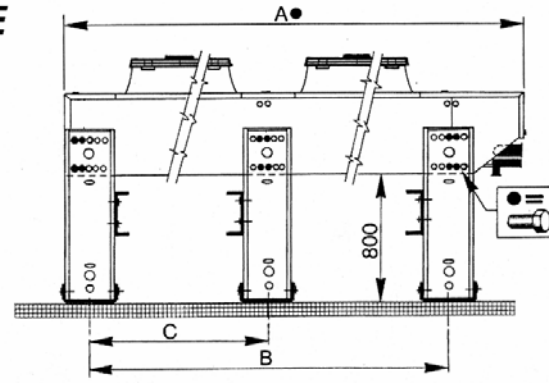
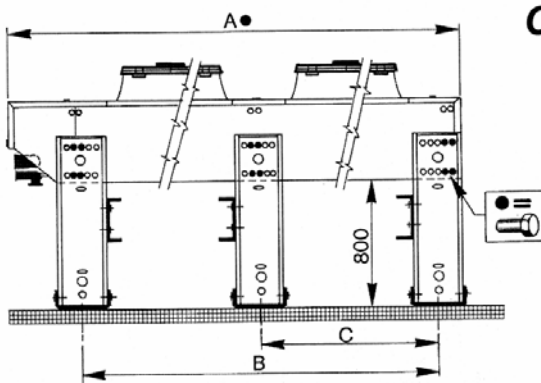
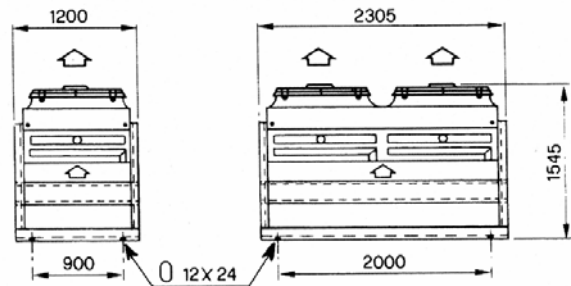
Fig. C. Fäst benen i ny position (8) med stagningar (9). OBS 6st. Placera enheten på plats (10) och montera bultar vid (11).



HORISONTELL INSTALLATION
CE - DE

Fotplacering

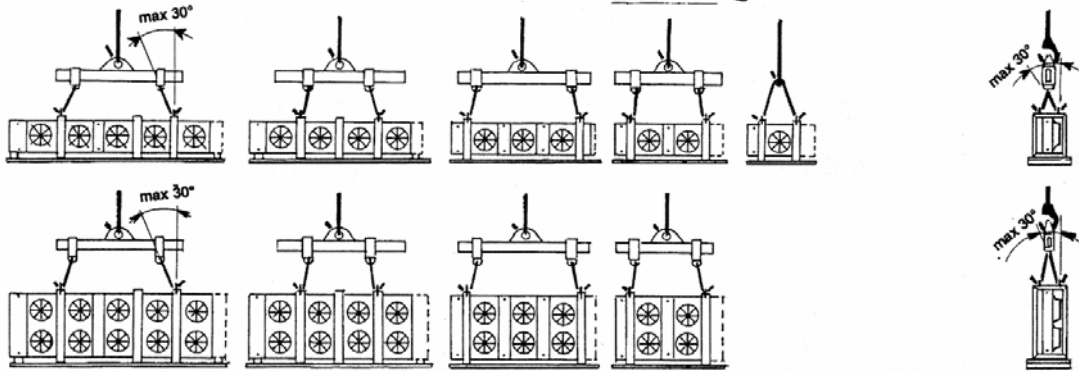
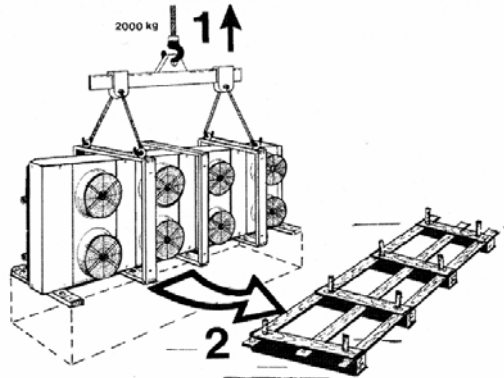
Antal fläktmotorer	4	○○○○	5	○○○○○
	8	○○○○○	10	○○○○○○○
A ●	mm	6772	8372	
A ▶	mm	7062	8662	
B	mm	6320	7920	
C	mm	3120	3120	



VERTIKAL INSTALLATION

CE - DE

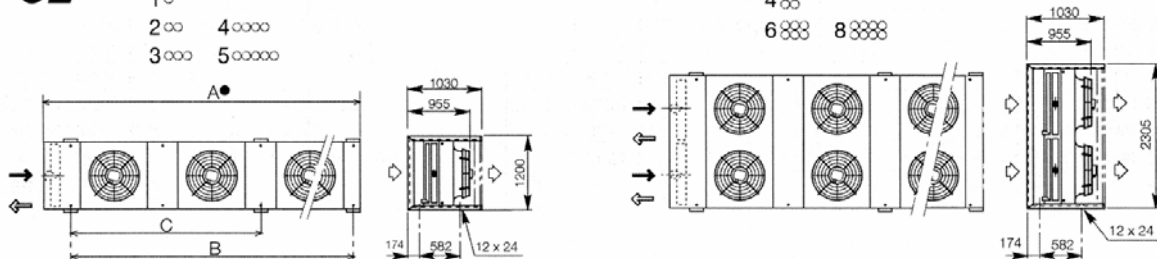
Fotplacering
och
lyftinstruktion



CE

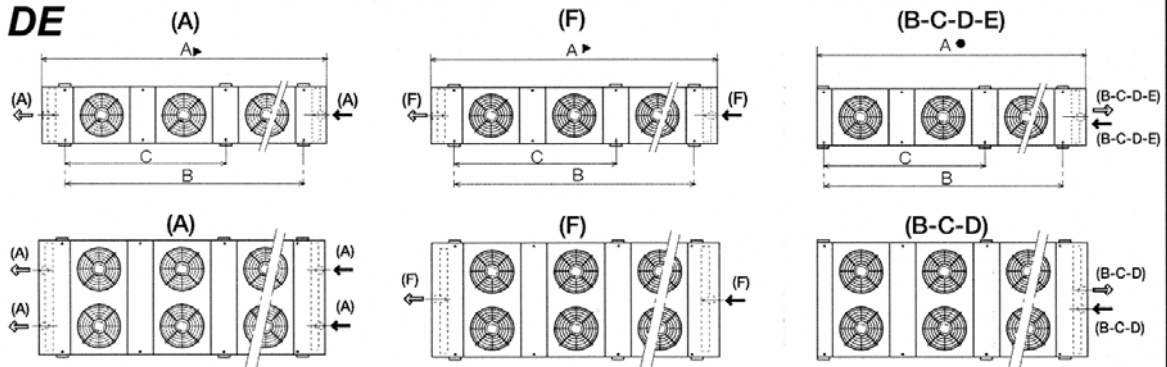
- 1 ○
- 2 ∞ 4 ○○○○
- 3 ○○○ 5 ○○○○○

- 4 ∞
- 6 ∞∞ 8 ∞∞∞



TYP AV KYLMEDELKRETS

DE



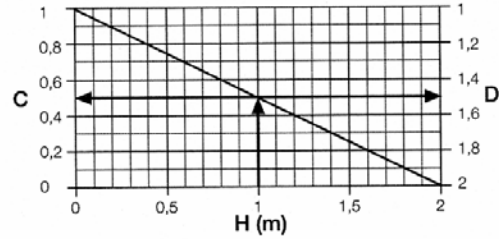
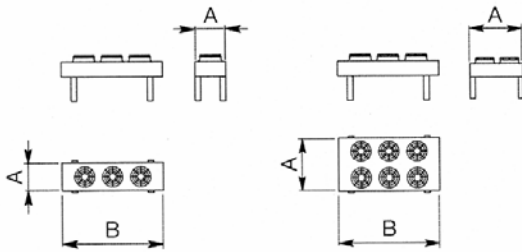
Antal fläktmotorer	1 ○	2 ∞	3 ○○○	4 ○○○○	5 ○○○○○
A ● mm	1972	3572	5172	6772	8372
A ► mm	2262	3862	5462	7062	8662
B mm	1520	3120	4720	6320	7920
C mm	-	-	-	3120	3120

AVSTÄNDSGUIDE

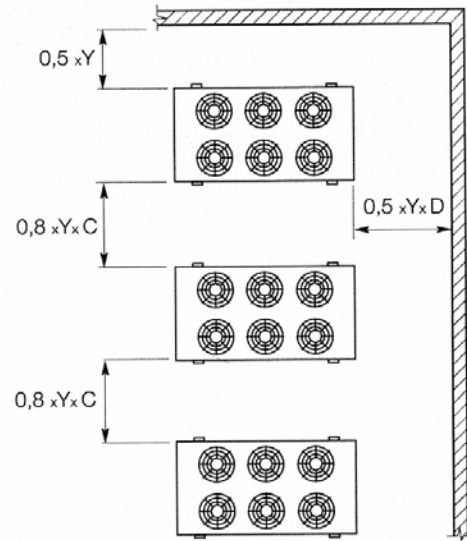
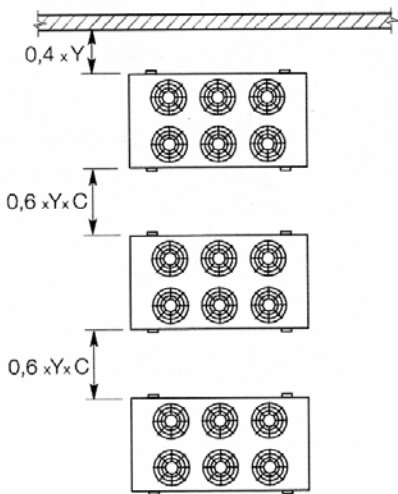
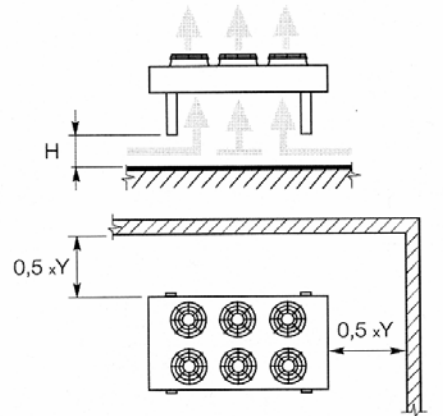
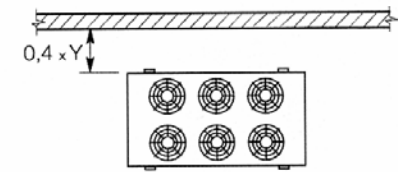
CE Ø 800

Horisontell installation

(H)

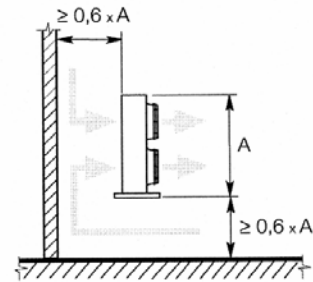
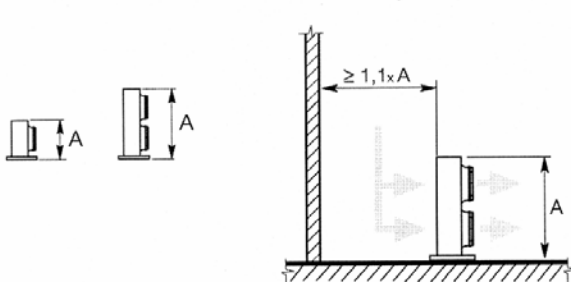


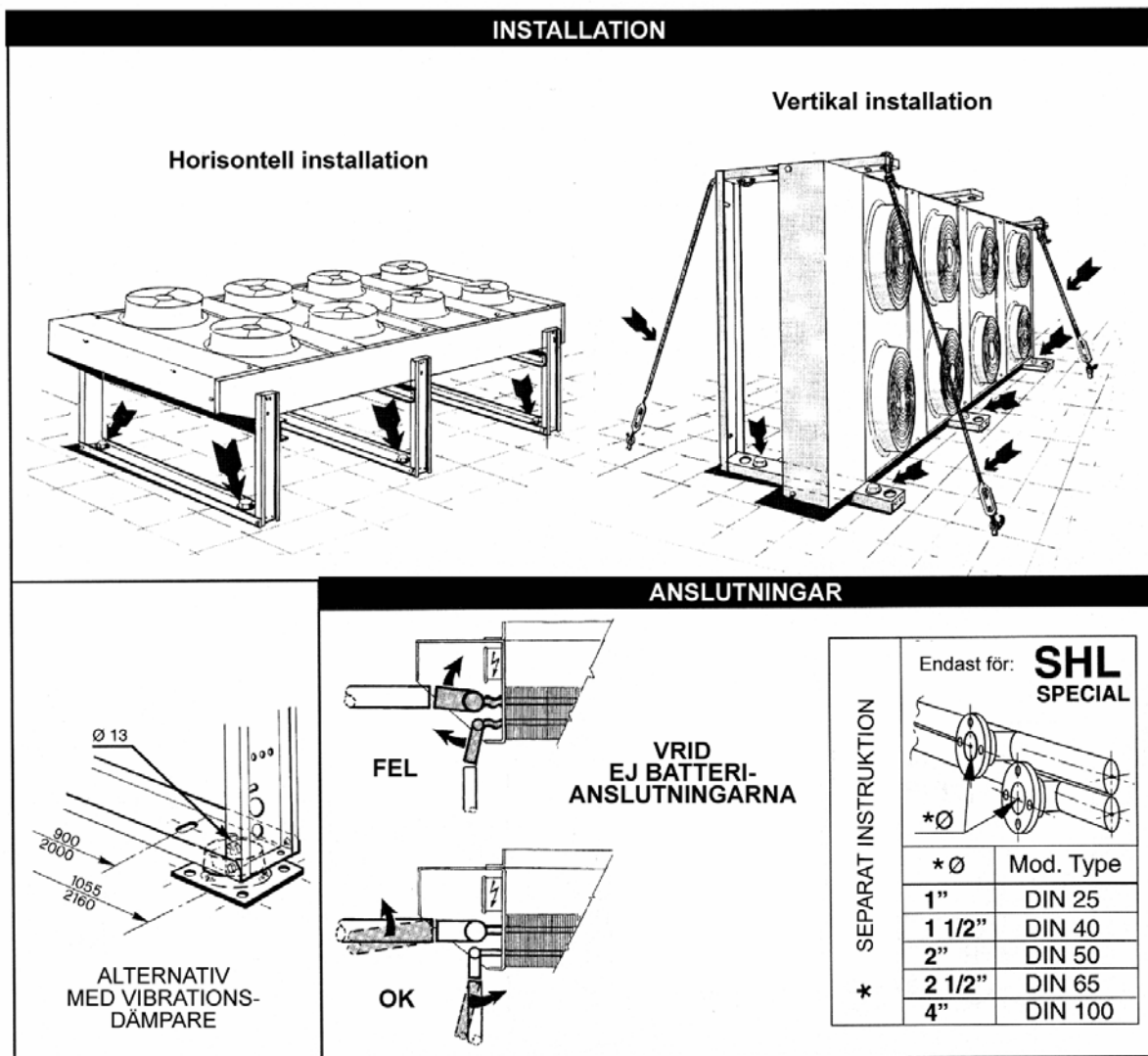
$$Y = \sqrt{A \times B}$$



Vertikal installation

(V)





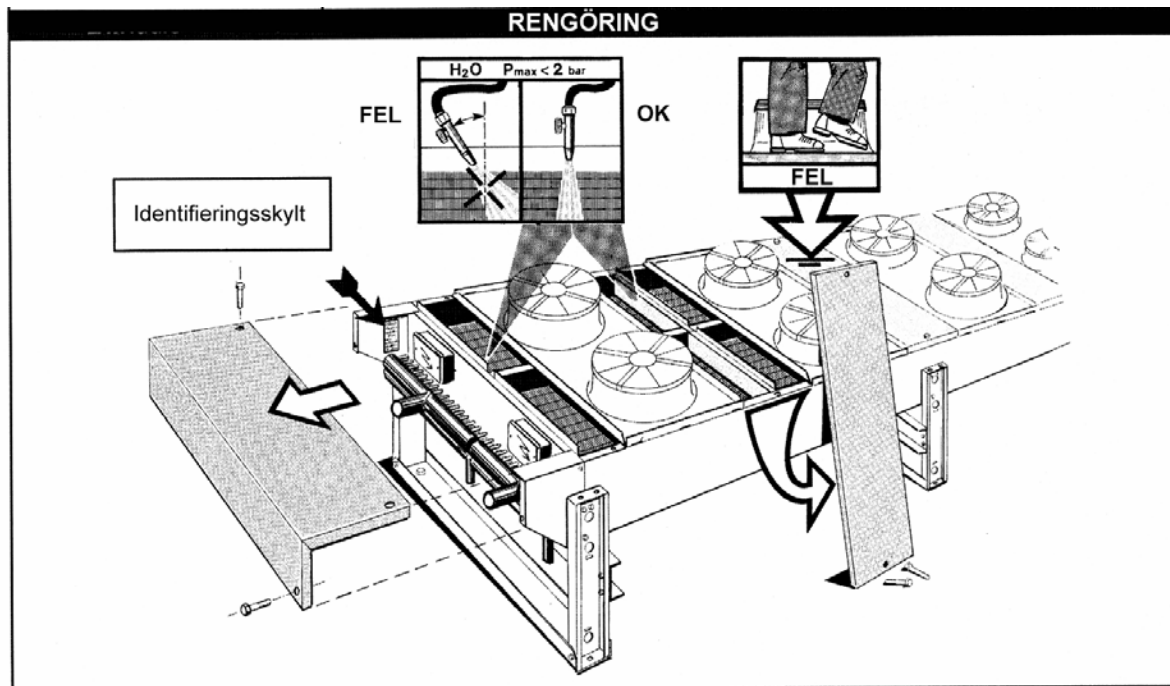
Handledning för kylmedelkylare.

**Kylaren får vid drift ej vara täckt med främmande föremål.
Fri luftcirkulation är nödvändig för att uppnå högsta kyleffekt.
Batteriets lamellytor skall vara rena från beläggningar.**

Placera kylmedelkylaren så att luft fritt kan passera över hela batteriytan samt om möjligt så att vindriktningen ej påverkar utloppsluften, eftersom återcirkulation då kan uppstå. Detta gäller särskilt modeller med låga varvtal. Kylarens stativ är försett med förborrade hål. Kylaren skall monteras på ett fast underlag eller vibrationsdämpare och förankras med grundbultar.

- Vid vattenblandning utan glykol - försäkra Er om att omgivande lufttemperatur alltid överstiger + 0°C.
- För att förhindra frysning vid stillestånd skall kylmedelkylaren torkas genom att blåsa luft över denna samt tillsätta glykol.
- Inkommande köldbärartemperatur skall vara $\leq 60^\circ \text{C}$.

UNDERHÅLL



Förebyggande underhåll.

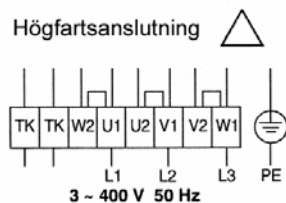
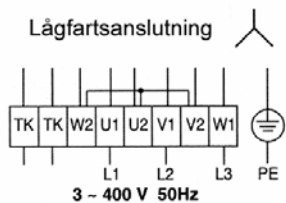
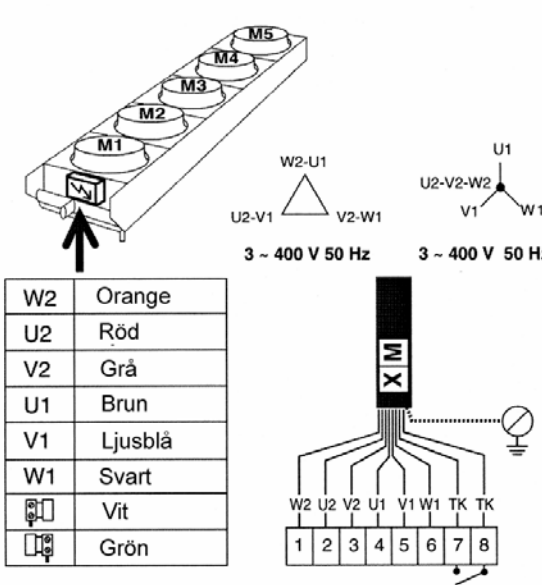
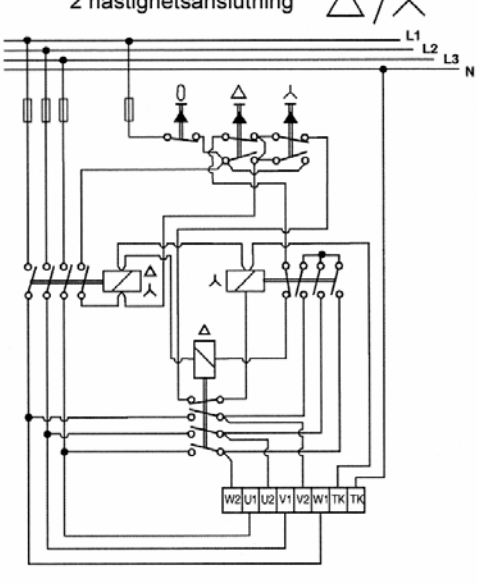
Varning ! Se till att strömmen är bruten.

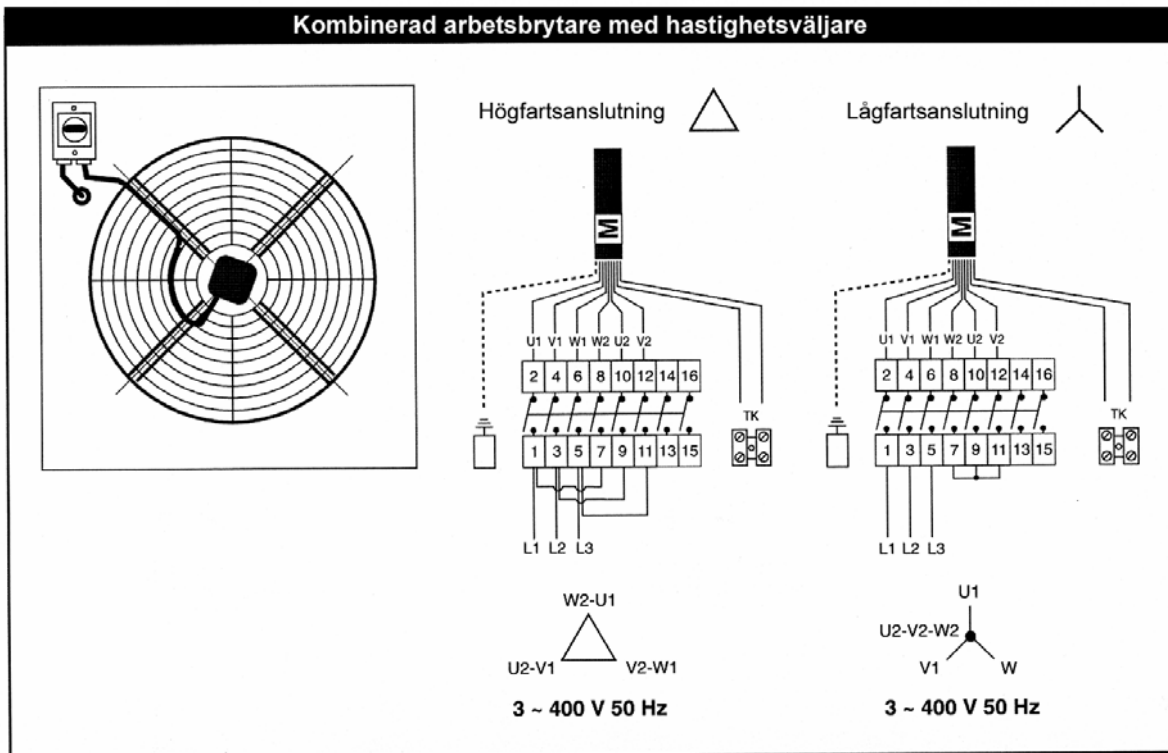
Lätt nedsmutsade batterier kan rengöras genom borstning eller blåsning med tryckluft.

Vid hårdare nedsmutsning användes vatten och miljövänligt rengöringsmedel som inte korroderar aluminium och koppar. **Ammoniak får inte användas.** Skölj och låt torka.

Använd alltid skyddshandskar vid rengöring eller vid kontakt med batterilameller.

- **Det rekommenderas att köra anläggningen 3-5 tim. med 4 veckors intervall.**

FLÄKTMOTORER																									
CE ∅ 800 DE ∅ 800	Antal	CEF	DEF	CEL	DEL	CEP	DEP	CEN	DEN																
	1 ○	65-76	65-76/A-B-C-D-E-F	55-60	55-60/A-B-C-D-E-F	52-54	52-54/A-B-C-D-E-F	40	40/A-B-C-D-E-F																
	2 ○○	134-152	134-152/A-B-C-D-E-F	109-121	109-121/A-B-C-D-E-F	101-108	101-108/A-B-C-D-E-F	80	80/A-B-C-D-E-F																
	3 ○○○	203-208	203-208/A-B-C-D-E-F	163-180	163-180/A-B-C-D-E-F	151-162	151-162/A-B-C-D-E-F	120	120/A-B-C-D-E-F																
	4 ○○○○	268-304	268-304/A-B-C-D-E-F	217-240	217-240/A-B-C-D-E-F	199-216	199-216/A-B-C-D-E-F	160	160/A-B-C-D-E-F																
	4 ○○○○	269-305	269-305/A-B-C-D-E-F	219-241	219-241/A-B-C-D-E-F	202-218	202-218/A-B-C-D-E-F	161	161/A-B-C-D-E-F																
	5 ○○○○○	335-380	335-380/A-B-C-D-E-F	271-301	271-301/A-B-C-D-E-F	251-270	251-270/A-B-C-D-E-F	198	198/A-B-C-D-E-F																
	6 ○○○○○○	402-456	402-456/A-B-C-D-E-F	324-380	324-380/A-B-C-D-E-F	299-323	299-323/A-B-C-D-E-F	239	239/A-B-C-D-E-F																
	8 ○○○○○○○	536-608	536-608/A-B-C-D-E-F	432-480	432-480/A-B-C-D-E-F	401-431	401-431/A-B-C-D-E-F	320	320/A-B-C-D-E-F																
	10 ○○○○○○○○	670-760	670-760/A-B-C-D-E-F	540-600	540-600/A-B-C-D-E-F	501-539	501-539/A-B-C-D-E-F	399	399/A-B-C-D-E-F																
TYP																									
Motor	Tk * 3-400 V 50 Hz	FE080 SDA		FE080 ADA6N		FE080 ADA6K		FE080 NDA																	
Poler	n°	6		8		8PS		12																	
Anslutning		△ / ∩		△ / ∩		△ / ∩		△ / ∩																	
Strömförbrukning x1	I	1830 W	1130 W	940 W	700 W	850 W	460 W	315 W	175 W																
	I _A	3.70 A	2.20 A	2.20 A	1.30 A	1.90 A	1.00 A	1.00 A	0.40 A																
	I _A	14.00 A	4.70 A	8.40 A	2.80 A	4.70 A	1.60 A	1.90 A	0.60 A																
TYP																									
Motor	Tk * 3-460 V 60 Hz	FE080 SDA		FE080 ADA6N				FE080 NDA																	
Poler	n°	6		8				12																	
Anslutning		△ / ∩		△ / ∩				△ / ∩																	
Strömförbrukning x1	I	1950 W	1300 W	1500 W	940 W			590 W	320 W																
	I _A	3.40 A	1.95 A	2.80 A	1.60 A			1.4 A	0.7 A																
	I _A	13.2 A	4.2 A	10.7 A	3.4 A			2.7 A	1.1 A																
I _A = Startström																									
T _k Motorskydd																									
MOTORANSLUTNINGAR																									
Kontrollera att ingen spänning finns fram innan elkopplingar påbörjas																									
Högfartsanslutning △					Lägfartsanslutning ∩																				
 <p>3 ~ 400 V 50 Hz</p>					 <p>3 ~ 400 V 50 Hz</p>																				
Intern elkoppling					2 hastighetsanslutning △ / ∩																				
 <table border="1" style="margin-top: 10px;"> <tr><td>W2</td><td>Orange</td></tr> <tr><td>U2</td><td>Röd</td></tr> <tr><td>V2</td><td>Grå</td></tr> <tr><td>U1</td><td>Brun</td></tr> <tr><td>V1</td><td>Ljusblå</td></tr> <tr><td>W1</td><td>Svart</td></tr> <tr><td>□</td><td>Vit</td></tr> <tr><td>□</td><td>Grön</td></tr> </table>					W2	Orange	U2	Röd	V2	Grå	U1	Brun	V1	Ljusblå	W1	Svart	□	Vit	□	Grön					
W2	Orange																								
U2	Röd																								
V2	Grå																								
U1	Brun																								
V1	Ljusblå																								
W1	Svart																								
□	Vit																								
□	Grön																								



CE - Intyg

Tillverkningsdeklaration

I enlighet med **EG:s Maskindirektiv 89/392/EEC** samt följande tillägg:

EN 60335-1 (CEI 61-50)	Elsäkerhet - Allmänna krav
CEI-EN 60335-2-40	Elsäkerhet - krav för Kylmaskiner
89/336 CE	Maskindirektiv - Elektromagnetisk kompatibilitet
73/23 CEE	Lågspänningsdirektiv

intygar vi att följande produkter: Luftkylda Kylmedelkylare **DE, DG, DV**
 Luftkylda Kondensorer **CE, CG, CV**

är anpassade för inbyggnad i maskiner enligt bestämmelserna i EG:s maskindirektiv.

Produkten får inte tas i drift förrän maskinen / anläggningen, i vilken den skall byggas in i eller bli en del av, är i överensstämmelse med EG:s Maskindirektiv.

Tillverkare: TECNAIR LB S.r.l.
 Via Caduti della Liberazione, 53
 21040 Uboldo - Varese
 Italien

TPi KLIMATIMPORT AB



Underskrift

Thomas Palmberg

Namnförtydligande