

RHOSS

Kyl AMA PAK.513

Luftkylda Kylaggregat CMA/EX 14 - 29 14-34 kW



Låg ljudnivå, hög tillförlitlighet och verkningsgrad samt servicevänlighet är utmärkande för RHOSS aggregat. Standardkomponenter från kända leverantörer används till största del, vilket underlättar eventuella framtida behov av reservdelar. Aggregaten är avsedda för kylning genom direktexpansion i system för komfortkyla

Leveransomfattning:

Hölje

Chassi av zinkgalvaniserad stålplåt och hölje i Peraluman-aluminium, kompressorutrymmet beklätt med ljudisolerings mattor.

Scroll Kompressor

Helhermetisk suggaskyld med inbyggt termiskt motorskydd.

Luftkyld Kondensor

Med ytförstorade kopparrör och aluminiumlameller med gallerskydd. Tystgående horisontalblåsande axialfläkt med ytterrotormotor. Varvtals reglering för drift ned till -10°C som tillval.

Köldmediekrets

Torkfilter, synglas och hög (man.återst.) och låg-(aut.återst.)-tryckspressostat. Aggregatet är evakuerat och fyllt med köldmedium R407C samt provkört. Köldmedieanslutningar för Aeroquipe-kopplingar eller löd som tillval.

Elutrustning

Kontaktor för kompressor, Plintar för externt summalarm, driftindikering, start/stopp. Microprocessor för återstartfördröjning, lågtrycksförregling vid uppstart, uppkoppling till extern övervakning via RS 485 interface.

Vi har grejerna som håller alla kalla

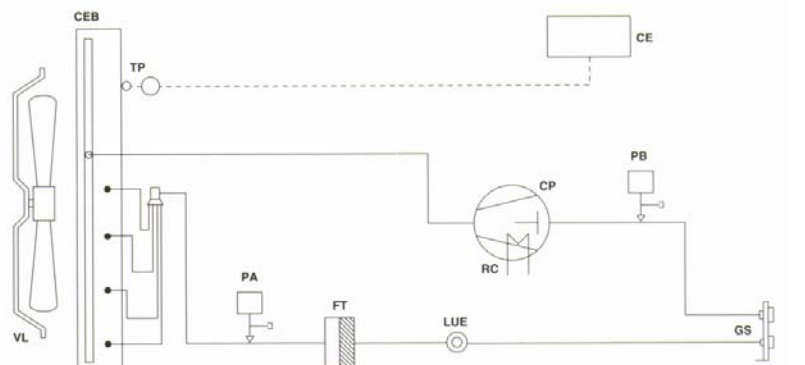


Tekniska Data CMA/E

Förångningstemperatur				14		19		23		29	
+2°C	Q ₂	E _t	kW	14,98	5,10	19,97	6,52	24,31	8,03	31,25	10,58
+4°C	Q ₂	E _t	kW	16,54	5,27	22,05	6,74	26,84	8,30	34,51	10,94
+7°C	Q ₂	E _t	kW	18,20	5,42	24,27	6,93	29,54	8,53	37,98	11,25
Fläktar			antal/W	1/410		1/410		1/530		1/530	
Luftmängd			m ³ /h	7000		6700		10000		9700	
Spänning			V/~/HZ	400/3/50		400/3/50		400/3/50		400/3/50	
Driftström			A	7,4		10,3		12		15,4	
Startström			A	62		67		86,5		99	
Rek. avsäkr			A	16		16		20		25	
Ljudnivå 10m			dB(A)	44		44		44		44	
Vikt			kg	116		135		178		186	
Bredd	a	mm	1155		1155		1510		1510		
Höjd	b	mm	1110		1110		1120		1120		
Djup	c	mm	523		523		610		610		
Vätskeanslutning			"	1/2		5/8		5/8		5/8	
Suganslutning			"	3/4		7/8		7/8		7/8	

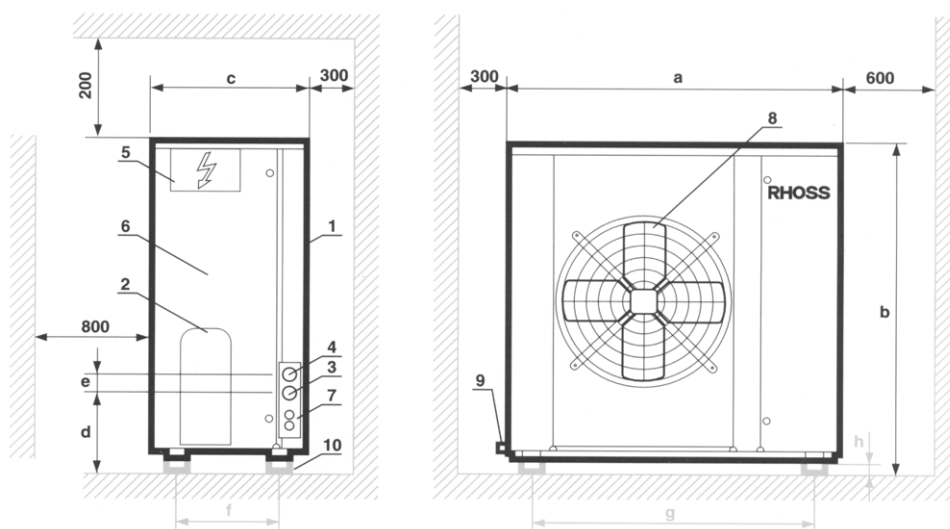
Effekterna (Q₂=kyI) och (E_t=eI) gäller vid: Omg.luft temp. +30°C, Överhettning 10 K, R407C

Flödesschema



- GS: Köldmedie ansl.
- CEB: Kondensor batteri
- CP: Kompressor
- PA: Högtryckspressostat
- RC: Vevhusvärmare
- VL: Fläkt
- FT: Torrfilter
- LUE: Synglas
- TP: Givare fläktstyrning
- CE: Microprocessor

Mått



1. Kondensor
2. Kompressor
3. Ansl. vätskeledning
4. Ansl. sugledning
5. Elplintar
- 6/7. Kabelgenomföring
8. Fläkt
10. Vibrationsdämpare (tillval)

Mått	a	b	c	d	e	f	g	h	Köldmedieanslutningar	Vikt
Modell	mm	mm	mm	mm	mm	mm	mm	mm	vätska - suggas	kg
14	1155	1160	523	256	65	357	1087	50	1/2 - 3/4"	116
19										135
23	1510	1175	610	271	65	523	1064	55	5/8 - 7/8"	178
29										186