

Fläktförångare

MF.MFE 1-2

N° IN0012200

01.2011



INSTALLATIONSANVISNINGAR



FRIGA-BOHN


HK[®] REFRIGERATION

1. ANVÄNDNINGSSOMRÅDE

MICRO-FRYS enheterna är konstruerade för installation i kylskåp, barer, kylmontrar och små kylrum för kyl- (MF) och frysapplikationer (MFE). De uppfyller kraven för hygienisk standard EN 1672-2. Höljet är helt demonterbart för enkel rengöring. Det integrerade dräneringssystemet eliminerar alla risker för att kondensvatten stannar kvar i aggregatet. Installation och underhåll måste utföras av ackrediterad och utbildad personal.

Avfrostningsfunktionen hos MFE får inte användas längre än 15 minuter vid en omgivningstemperatur högre än 10°C, då det föreligger skaderisk för plastdetaljer.

2. TEKNISKA DATA

Modell	MF MFE = MF+ 	1	2
Ljudnivå	Lp 1m (1)dB (A)	54	54
Rörvolym	R 404A	dm ³ 0,265	0,335
Fläktar (3)	Luftomsättning (2)	m ³ /h 270	250
230V / 1 / 50-60Hz	Kastlängd	m 3,5	3
1500 r.p.m.	Antal x ø mm	1 x200	1 x200
	Totalt	W 38 A 0,33	38 0,33
Elektrisk avfrostning	230V / 1	W 140 A 0,65	160 0,75
Netovikt		kg 3.9	4.1

- (1) EN ISO 11201
- (2) Effekt vid fri luftcirkulation
- (3) Hermetisk motor, klass B. impedansskyddad och smord för lång drifttid

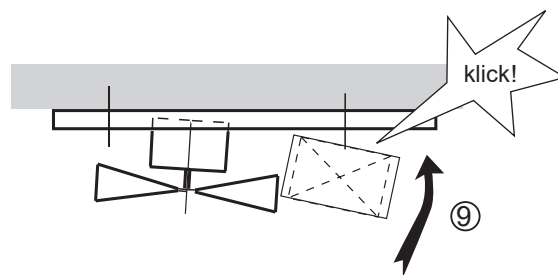
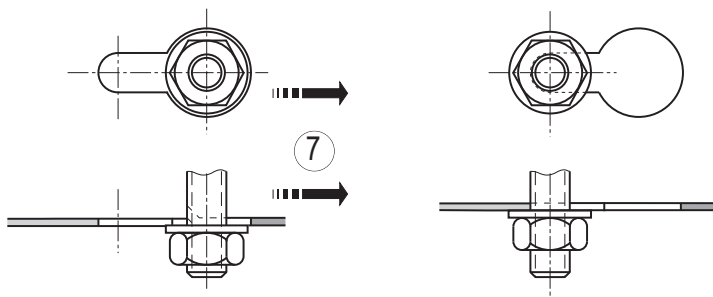
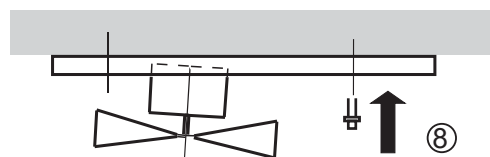
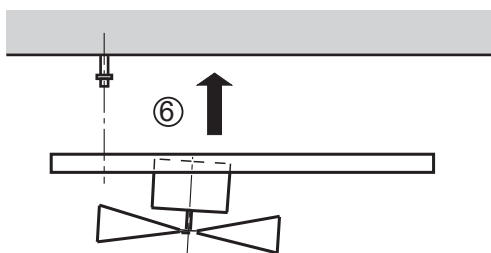
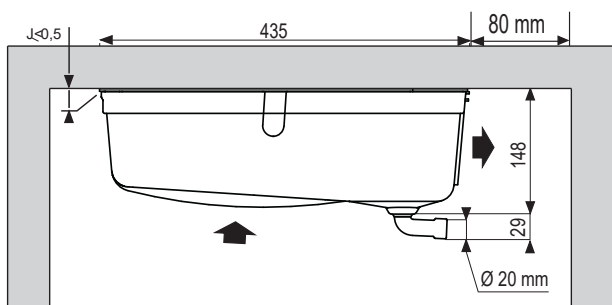
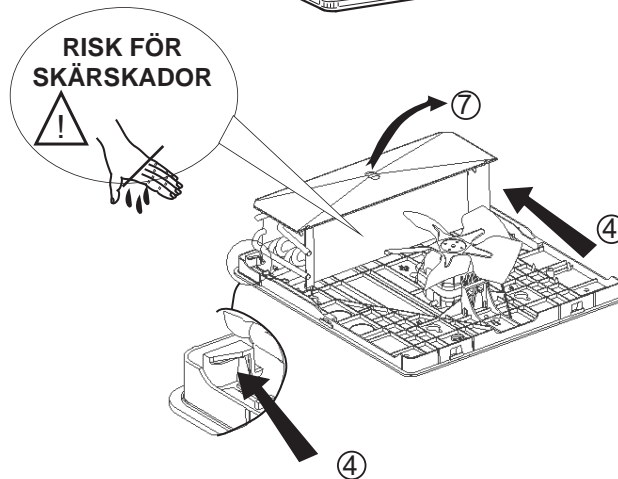
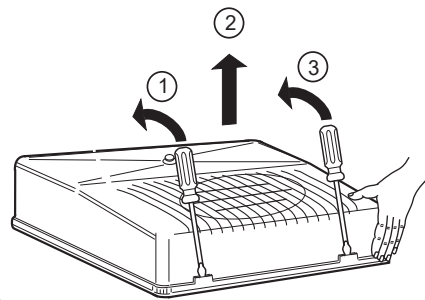
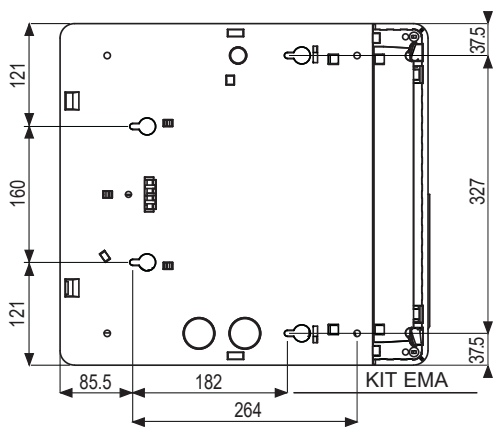
HK[®] REFRIGERATION

FRIGA-BOHN 

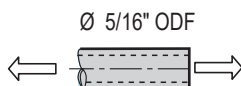

www.tpiab.com

3. MONTAGE

→ ① → ② → ③ → ④ → ⑤ → ⑥ → ⑦ → ⑧ → ⑨



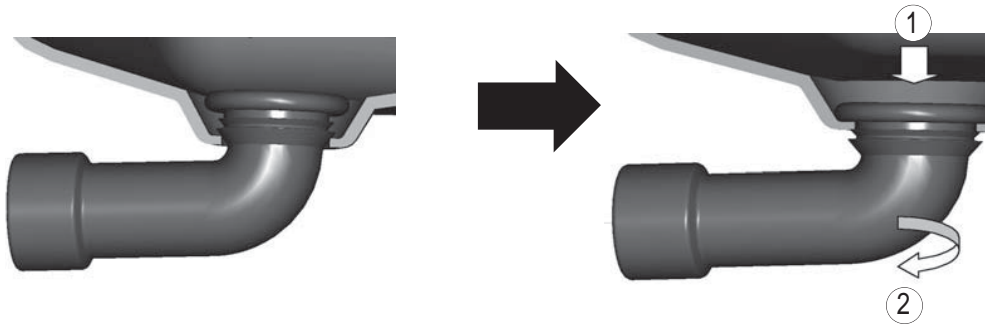
4. KÖLDMEDIEANSLUTNINGAR




⚠ VARNING

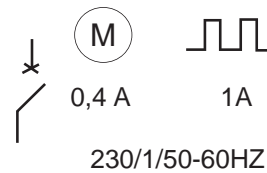
Vid hårdlödning riktas alltid lågan från enheten eller vid behov placera ett flamskydd mellan låga och enhet.

5. MONTAGE AV KONDENSAVLEDNING



6. ELANSLUTNING

 **WARNING :**
Stäng av all ström innan arbeten / service påbörjas!



7. RENGÖRING OCH DESINFEKTION

Använd icke-aggressiva produkter samt starka rengöringsmedel, då dessa kan skada plastdetaljer. Låt inte rengörings- eller desinfektionsmedel verka för länge på enheten och eftersköj noga med rent vatten.

Rengöring utförs månadsvis eller oftare beroende på användning och åtkomlighet:

- hölje, fläktblad och kondensvattenskål; tag loss dessa delar och borsta dem rena, särskilt i hålutrymmen.
- kylbatteri: skydda motorn med plastduk och spruta vatten, med max 3 bar, rakt mot lamellerna så att de inte skadas.
- kondensvattenutloppet rengöres.

8. UNDERHÅLL

Vid uppstart samt periodvis kontrolleras att inga skruvar har lossat, kondition och täthet vid elanslutningar.

FEL

Motor fungerar inte: innan arbete påbörjas kontrollera elspänningen och försäkra er om att fläktbladen roterar fritt.

Enheten vibrerar: kontrollera fläktbladen och byt ut ev. defekta, kontrollera att ingen isbildning finns på fläktbladen.