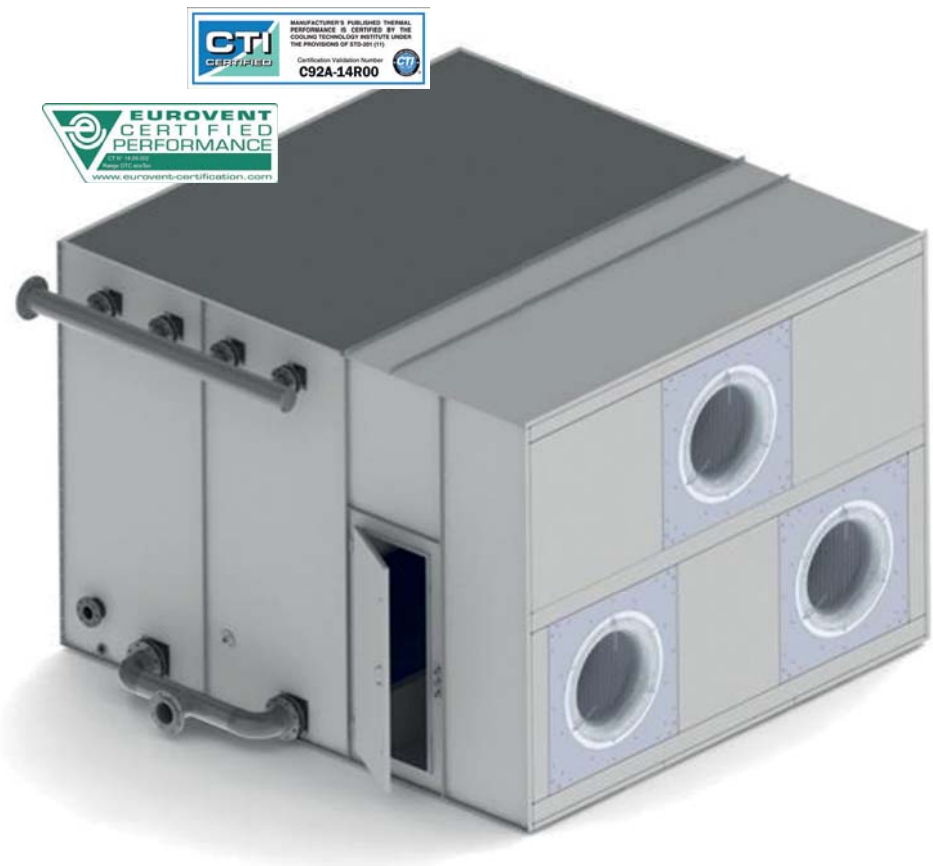


Permanent Bra Kylning

## DTC eco Tec

KYLTORN MED ÖPPEN KRETS



Mycket tyst

Högsta effektivitet

Förnyelse inom hygieniskt underhåll

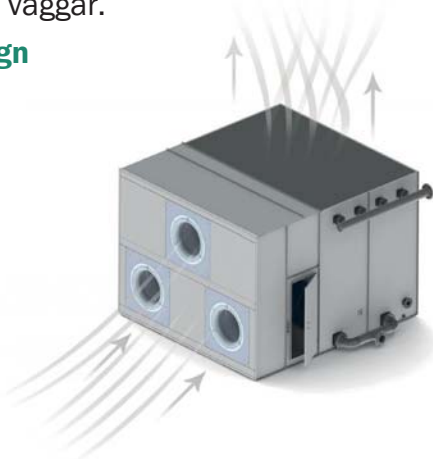
# DTC eco Tec

## Driftsprincip

Innovativ Tysk ingenjörskonstruerat Kyltorn i enlighet med den senaste Europeiska Hygienstandarden och Eurovent - CTI certifierad teknisk prestanda.

Urustad med mycket tystgående CE centrifugal "Plug Fläktar". Vattnet distribueras på ett optimalt sätt över växlingsytorna. Konstruerad för enkelt underhåll tack vare dess integrerade tekniska rum, gör **DTC eco Tec** till högt energieffektiv, även med krav på litet utrymme och möjlighet till montage mot dubbelvinklade väggar.

## Hygienisk design i enlighet med NF 38-424 och VDI 2047-2



**Enkel åtkomst**: det tekniska rummet, som är integrerat till kyltornet, erbjuder komplett och omedelbar åtkomst till alla interna delar som, bassäng inklusive tillbehör, avdriftselementer, påfyllning, vattendistributions-system, motorer och fläktar. Enkelt underhåll även under drift.



**"Virvelsintrat" hölje**: långtidsverkande korrosionsskydd av 0,3 mm tjockt termoplastisk polymerlegering som har utförts på ren, avfettad och sandblästrad galvaniserad stål. Högsta korrosionsstandard: C5M enligt DIN EN ISO 12944.

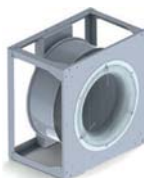
**Botten**: lutande för en komplett avrinning och helt åtkomlig via det integrerade tekniska rummets dörr. Det inkluderar en enkelt justerbar flottörventil, breddavlopp, vattenvärmare och utloppssil av rostfritt stål och PEHD.

## Ultratyst



- 64 dB(A) vid 3 meter för 1.2 MW,
- Ljudnivå jämförbar med kyltorn med bafflar = förbättrad konkurrenskraft och elförbrukning.

## Plug Fläktar



- Första kyltornen på marknaden med enkelsidigt luftintag och centrifugalfäktar,
- CE motorer, IE4 effekt,
- Direktkopplade: underhållsfritt,
- Plug and Play: färdigt elinkopplade och integrerat val av hastighet.



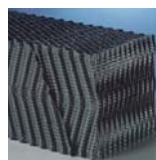
- Mekaniska delar utanför fuktigt luftflöde,
- Hög tryckuppsättning tillgänglig (för kanaler och ljuddämpare).

## Vattendistribution



- Vattenrören i PVC är anslutna till dysor tillverkade av polypropylen. De är enkelt demonterbara (skruv och mutter i rostfritt) och försedda med inbyggd turbulator för optimal fördelning.

## Kylinsatser



- Tillverkade av vacuumpressad polypropylen och svetsade plattor som erbjuder maximal växlingsyta. Motståndskraftig till upp 70 °C som standard. Utmärkt termisk effektivitet som ökar vattenbesparing.